

CUADRO 1.1. Inversiones CONAGUA por sector de origen del recurso, 1991 a 2010 ^{a/}
(Millones de pesos)

Año	Federal	Estatatal	Municipal	Otros ^{b/}	Totales
1991	998.0	729.0	NA	836.0	2 563.0
1992	1 271.0	626.0	NA	563.0	2 460.0
1993	1 569.0	906.0	102.0	578.0	3 155.0
1994	1 424.0	427.0	127.0	352.0	2 330.0
1995	545.0	672.0	432.0	595.0	2 244.0
1996	1 178.0	346.0	171.0	50.0	1 745.0
1997	1 284.0	512.0	505.0	109.0	2 410.0
1998	1 708.0	453.0	243.0	206.0	2 610.0
1999	1 621.0	752.0	205.0	163.0	2 741.0
2000	2 133.0	1 327.0	106.8	344.3	3 911.1
2001	1 055.7	744.2	313.7	611.9	2 725.5
2002	1 685.4	1 005.8	695.1	192.4	3 578.7
2003	3 302.1	2 075.6	1 828.9	152.1	7 358.8
2004	3 086.1	2 572.0	1 103.9	438.6	7 200.6
2005	6 175.3	4 790.7	2 610.0	907.1	14 483.0
2006	5 152.8	2 513.9	2 542.7	916.3	11 125.8
2007	8 275.6	3 799.1	2 381.3	1 193.4	15 649.4
2008	10 718.6	5 879.3	2 899.4	794.9	20 292.2
2009	12 763.7	5 055.0	2 948.0	1 806.0	22 572.7
2010	13 761.2	4 711.8	2 904.4	684.9	22 062.4

a/ Inversiones del Gobierno Federal y sus contrapartes ejecutadas a través de los programas a cargo de la CONAGUA.

b/ Inversiones de las comisiones estatales, créditos, aportaciones de la EPA e iniciativa privada.

NA No Aplicable (los montos están integrados en el rubro de otros).

FUENTE: CONAGUA/SGAPDS/Gerencia de Estudios y Proyectos de Agua Potable y Redes de Alcantarillado.

CUADRO 1.2. Inversiones totales por sector de origen del recurso, 2002 a 2010 ^{a/}
(Millones de pesos)

Año	Federal	Estatal	Municipal	Otros ^{b/}	Totales
2002	2 293.0	1 146.0	695.0	6 285.0	10 419.0
2003	4 237.7	2 147.5	1 926.8	4 121.5	12 433.5
2004	4 071.4	3 035.4	1 386.5	4 996.0	13 489.4
2005	7 085.3	4 988.4	2 917.8	6 615.9	21 607.3
2006	5 771.4	2 699.2	2 817.4	4 440.5	15 728.5
2007	9 432.6	4 140.4	2 714.2	5 230.2	21 517.4
2008	12 318.7	6 279.2	3 237.2	4 484.7	26 319.8
2009	14 815.3	5 596.3	3 642.6	6 192.8	30 247.0
2010	16 965.9	5 318.1	3 729.2	5 487.8	31 501.0

a/ Inversiones totales en el subsector, incluyen los programas a cargo de la CONAGUA más las realizadas por SEDESOL, CDI, BANOBRAS, organismos estatales e iniciativa privada.

b/ Inversiones de la comisiones estatales, créditos, aportaciones de la EPA e iniciativa privada.

FUENTE: CONAGUA/SGAPDS/Gerencia de Estudios y Proyectos de Agua Potable y Redes de Alcantarillado.

CUADRO 1.3. Inversiones por rubro de aplicación, ejercidos a través de Programas de la CONAGUA ^{a/}, 1999 a 2010 (Millones de pesos)

Año	Agua potable	Alcantarillado	Saneamiento	Mejoramiento de eficiencia	Otros ^{b/}	Totales
1999	1 737.8	484.8	264.7	229.3	24.6	2 741.2
2000	2 185.7	649.6	1 005.3	42.3	28.6	3 911.6
2001	1 393.1	398.7	897.9	N/S	35.8	2 725.5
2002	1 761.2	1 158.5	287.8	289.4	81.8	3 578.7
2003	3 275.5	2 302.6	708.3	896.5	175.8	7 358.8
2004	2 914.6	2 141.2	989.7	1 084.4	70.7	7 200.6
2005	5 381.3	4 224.4	3 166.7	1 592.9	117.7	14 483.0
2006	3 487.8	3 334.0	1 765.1	2 390.2	148.7	11 125.8
2007	6 390.4	4 767.1	1 592.5	2 449.5	449.8	15 649.4
2008	7 745.1	6 273.6	2 119.8	3 050.1	1 103.6	20 292.2
2009	6 645.7	6 878.1	2 007.4	5 419.2	1 622.3	22 572.7
2010	5 572.4	7 584.8	1 908.7	4 863.3	2 133.2	22 062.4

a/ Inversiones del Gobierno Federal y sus contrapartes ejecutadas a través de los programas a cargo de la CONAGUA.

b/ Considera estudios y proyectos y supervisión.

N/S = No Significativo (Cero).

FUENTE: CONAGUA/SGAPDS/Gerencia de Estudios y Proyectos de Agua Potable y Redes de Alcantarillado.

**CUADRO 1.4. Inversiones totales por rubro de aplicación ^{a/}, 2002 a 2010
(Millones de pesos)**

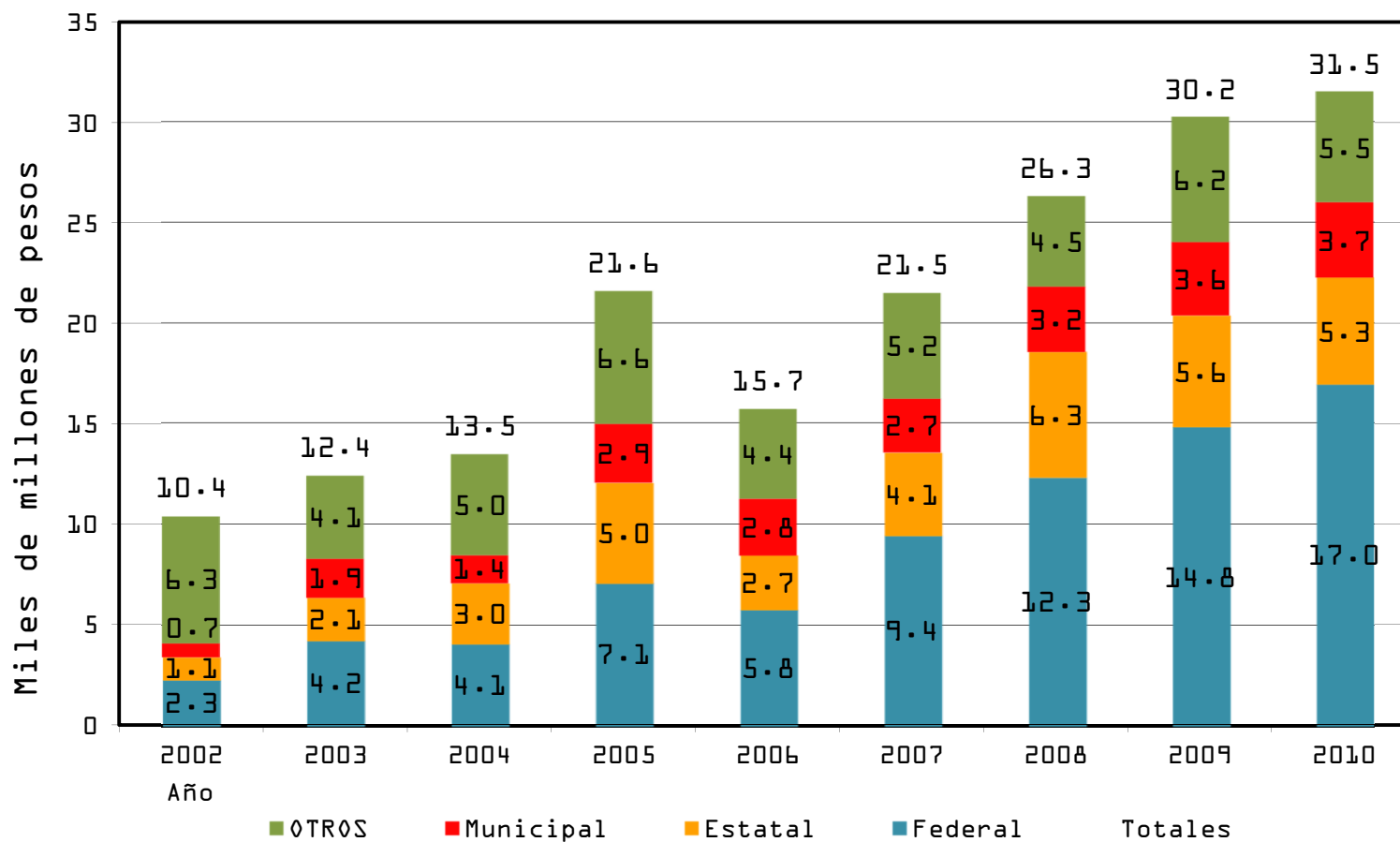
Año	Agua potable	Alcantarillado	Saneamiento	Mejoramiento de eficiencia	Otros ^{b/}	Totales
2002	3 567.5	4 041.6	1 531.6	1 196.7	81.8	10 419.2
2003	5 180.6	4 932.5	1 209.3	935.2	175.8	12 433.5
2004	5 352.8	5 442.5	1 539.0	1 084.4	70.7	13 489.4
2005	8 392.2	8 237.8	3 266.8	1 592.9	117.7	21 607.3
2006	5 445.0	5 823.2	1 821.3	2 392.7	246.4	15 728.5
2007	9 345.3	7 420.7	1 735.2	2 449.5	566.6	21 517.4
2008	10 497.0	9 356.9	2 312.2	3 050.1	1 103.6	26 319.8
2009	9 960.9	10 847.9	2 277.6	5 427.7	1 732.8	30 247.0
2010	9 159.0	12 373.2	2 855.4	4 863.3	2 250.1	31 501.0

a/ Inversiones totales en el subsector, que incluyen los programas a cargo de la CONAGUA más las realizadas por SEDESOL, CDI, BANOBRAS, organismos estatales, iniciativa privada, aportaciones de la EPA y créditos.

b/ Considera estudios y proyectos y supervisión.

FUENTE: CONAGUA/SGAPDS/Gerencia de Estudios y Proyectos de Agua Potable y Redes de Alcantarillado.

GRAFICA. 1.1. Inversiones totales por sector de origen del recurso, 2002 a 2010 a/ (Miles de millones de pesos)



NOTA: Inversiones totales en el subsector, que incluyen los programas a cargo de la CONAGUA más las realizadas por SEDESOL, CDI, BANOBRAS, organismos estatales, iniciativa privada, aportaciones de la EPA y créditos.

FUENTE: CONAGUA/SGAPDS/Gerencia de Estudios y Proyectos de Agua Potable y Redes de Alcantarillado.

CUADRO 1.5. Inversiones en zonas urbanas y rurales, por entidad federativa, 2010
(Millones de pesos)

Entidad federativa	Zonas urbanas	Zonas rurales	Totales
Aguascalientes	175.4	7.8	183.2
Baja California	590.4	77.3	667.7
Baja California Sur	74.8	14.5	89.3
Campeche	388.8	259.3	648.1
Chiapas	689.8	650.7	1 340.4
Chihuahua	1 180.5	216.9	1 397.4
Coahuila de Zaragoza	484.4	343.0	827.4
Colima	193.5	101.4	294.9
Distrito Federal	3 360.5	36.3	3 396.7
Durango	129.6	91.7	221.3
Guanajuato	696.3	185.2	881.5
Guerrero	1 074.6	534.5	1 609.1
Hidalgo	291.0	284.8	575.8
Jalisco	1 558.5	221.4	1 779.8
México	1 705.5	232.5	1 938.0
Michoacán de Ocampo	954.1	223.6	1 177.6
Morelos	862.4	110.9	973.3
Nayarit	177.4	153.7	331.1
Nuevo León	1 454.1	106.2	1 560.3
Oaxaca	171.1	463.4	634.5
Puebla	283.2	394.6	677.9
Querétaro de Arteaga	989.6	191.7	1 181.3
Quintana Roo	351.6	35.4	387.1
San Luis Potosí	412.7	216.7	629.4
Sinaloa	381.9	111.4	493.4
Sonora	732.4	97.7	830.1
Tabasco	446.6	121.9	568.4
Tamaulipas	344.2	174.7	518.9
Tlaxcala	74.7	41.4	116.1
Veracruz de Ignacio de la Llave	820.9	498.1	1 319.0
Yucatán	332.1	159.9	492.0
Zacatecas	79.9	70.2	150.1
ZMCM ^{a/}	3 487.9	0.0	3 487.9
Gastos operativos	116.2	5.7	121.9
Totales	25 066.7	6 434.4	31 501.0

a/ Recursos federales del Fideicomiso N° 1928, derivados del pago de derechos por concepto de aprovechamiento de agua en bloque por parte de los gobiernos del D.F. y del Estado de México.

FUENTE: CONAGUA/SGAPDS/Gerencia de Estudios y Proyectos de Agua Potable y Redes de Alcantarillado.

CUADRO 1.6. Inversiones aplicadas en zonas urbanas y rurales, 1997 a 2010 ^{a/}
(Millones de pesos)

Año	Zonas urbanas	Zonas rurales	Totales
1997	1 975.0	435.0	2 410.0
1998	1 940.1	669.8	2 609.9
1999	1 887.2	854.1	2 741.2
2000	2 788.2	1 123.5	3 911.6
2001	1 877.0	848.5	2 725.5
2002	9 097.3	1 321.9	10 419.2
2003	10 867.3	1 566.2	12 433.5
2004	12 320.2	1 169.2	13 489.4
2005	19 599.4	2 007.9	21 607.3
2006	13 782.5	1 946.0	15 728.5
2007	16 938.3	4 579.1	21 517.4
2008	24 486.4	5 024.1	29 510.5
2009	24 586.9	5 660.0	30 247.0
2010	25 066.7	6 434.4	31 501.0

a/ Hasta 2001 se presentan inversiones del Gobierno Federal y sus contrapartes ejecutadas a través de los programas a cargo de la CONAGUA. A partir de 2002 incluye además las inversiones realizadas por SEDESOL, CDI, BANOBRAS, organismos estatales e iniciativa privada.

FUENTE: CONAGUA/SGAPDS/Gerencia de Estudios y Proyectos de Agua Potable y Redes de Alcantarillado.

CUADRO 1.7. Inversiones reportadas por entidad federativa según el sector de origen del recurso, 2010
(Millones de pesos)

Entidad federativa	Origen				Totales
	Federal	Estatal	Municipal	Otros ^{a/}	
Aguascalientes	67.1	8.7	38.8	68.6	183.2
Baja California	276.1	29.7	94.4	267.4	667.7
Baja California Sur	27.4	1.4	8.1	52.4	89.3
Campeche	318.5	283.4	18.0	28.3	648.1
Chiapas	851.6	324.0	76.8	88.0	1 340.4
Chihuahua	575.1	404.7	118.9	298.7	1 397.4
Coahuila de Zaragoza	424.9	78.5	163.3	160.6	827.4
Colima	171.9	28.4	43.3	51.3	294.9
Distrito Federal	1 740.2	579.4	421.4	655.7	3 396.7
Durango	110.3	19.1	42.5	49.4	221.3
Guanajuato	405.2	155.8	135.0	185.5	881.5
Guerrero	924.4	229.5	370.1	85.1	1 609.1
Hidalgo	296.0	112.3	58.9	108.5	575.8
Jalisco	703.5	460.2	158.6	457.6	1 779.8
México	1 002.1	364.4	242.4	329.1	1 938.0
Michoacán de Ocampo	590.1	156.6	314.7	116.1	1 177.6
Morelos	452.3	355.4	47.6	118.1	973.3
Nayarit	175.8	72.4	31.0	51.9	331.1
Nuevo León	530.5	404.0	199.7	426.2	1 560.3
Oaxaca	418.4	42.7	135.5	37.9	634.5
Puebla	372.5	67.2	94.1	144.1	677.9
Querétaro de Arteaga	461.9	276.4	82.4	360.6	1 181.3
Quintana Roo	130.4	97.5	25.5	133.6	387.1
San Luis Potosí	259.7	81.6	174.4	113.6	629.4
Sinaloa	228.2	73.1	73.1	119.0	493.4
Sonora	387.2	128.6	150.8	163.4	830.1
Tabasco	291.1	71.8	155.9	49.6	568.4
Tamaulipas	181.9	62.1	65.4	209.6	518.9
Tlaxcala	54.0	13.8	16.1	32.2	116.1
Veracruz de Ignacio de la Llave	744.6	195.1	106.5	272.8	1 319.0
Yucatán	232.9	102.2	45.2	111.6	492.0
Zacatecas	66.3	37.8	20.7	25.2	150.1
ZMCM ^{b/}	3 487.9	0.0	0.0	0.0	3 487.9
Gastos operativos	5.7	0.0	0.0	116.2	121.9
Totales	16 965.9	5 318.1	3 729.2	5 487.8	31 501.0

a/ Inversiones de las comisiones estatales, desarrollos de vivienda, créditos, aportaciones de la EPA e iniciativa privada.

b/ Recursos federales del Fideicomiso N° 1928, derivados del pago de derechos por concepto de aprovechamiento de agua en bloque por parte de los gobiernos del D.F. y del Estado de México.

FUENTE: CONAGUA/SGAPDS/Gerencia de Estudios y Proyectos de Agua Potable y Redes de Alcantarillado.

CUADRO 1.8. Rubro de aplicación de las inversiones por entidad federativa, 2010
(Millones de pesos)

Entidad federativa	Aplicación					Totales
	Agua potable	Alcantarillado	Saneamiento	Mejoramiento de eficiencia	Otros ^{a/}	
Aguascalientes	75.7	49.1	42.7	10.9	4.8	183.2
Baja California	226.1	231.6	22.5	168.7	18.8	667.7
Baja California Sur	25.1	47.2	13.8	2.8	0.4	89.3
Campeche	499.2	57.1	41.5	13.0	37.3	648.1
Chiapas	582.7	390.6	162.2	23.7	181.2	1 340.4
Chihuahua	407.1	367.1	490.5	113.3	19.5	1 397.4
Coahuila de Zaragoza	229.1	296.7	107.6	99.0	95.0	827.4
Colima	87.3	112.3	26.9	63.8	4.7	294.9
Distrito Federal	536.1	492.1	128.4	1 734.0	506.2	3 396.7
Durango	81.7	94.2	4.0	34.4	7.0	221.3
Guanajuato	143.2	365.0	76.1	292.7	4.5	881.5
Guerrero	476.6	642.4	197.5	205.9	86.7	1 609.1
Hidalgo	202.6	182.1	103.9	50.2	37.0	575.8
Jalisco	388.9	659.2	408.9	262.5	60.4	1 779.8
México	483.3	783.8	134.5	257.0	279.4	1 938.0
Michoacán de Ocampo	394.2	421.5	25.8	240.9	95.2	1 177.6
Morelos	244.1	331.2	203.7	74.0	120.4	973.3
Nayarit	131.8	90.9	11.6	74.9	21.9	331.1
Nuevo León	650.1	613.4	16.6	125.5	154.7	1 560.3
Oaxaca	290.4	213.7	23.5	12.7	94.2	634.5
Puebla	207.0	320.3	73.4	36.3	40.8	677.9
Querétaro de Arteaga	698.0	176.3	105.7	176.7	24.7	1 181.3
Quintana Roo	89.6	153.3	98.7	45.4	0.0	387.1
San Luis Potosí	242.5	193.9	15.2	100.7	77.1	629.4
Sinaloa	137.4	191.0	17.3	139.9	7.8	493.4
Sonora	258.4	261.3	56.2	243.2	11.0	830.1
Tabasco	248.7	240.1	0.0	23.1	56.6	568.4
Tamaulipas	169.6	223.6	71.6	18.5	35.7	518.9
Tlaxcala	31.7	40.2	6.0	21.7	16.5	116.1
Veracruz de Ignacio de la Llave	563.8	500.8	51.6	99.8	103.0	1 319.0
Yucatán	249.2	56.0	84.2	80.0	22.6	492.0
Zacatecas	59.6	43.3	9.5	18.4	19.4	150.1
ZMCM ^{b/}	0.0	3 464.0	24.0	0.0	0.0	3 487.9
Gastos operativos	48.4	67.8	0.0	0.0	5.7	121.9
Totales	9 159.0	12 373.2	2 855.4	4 863.3	2 250.1	31 501.0

a/ Considera estudios y proyectos y supervisión.

b/ Recursos federales del Fideicomiso N° 1928, derivados del pago de derechos por concepto de aprovechamiento de agua en bloque por parte de los gobiernos del D.F. y del Estado de México.

FUENTE: CONAGUA/SGAPDS/Gerencia de Estudios y Proyectos de Agua Potable y Redes de Alcantarillado.

CUADRO 1.9. Inversiones reportadas por programa y dependencia por sector de origen de los recursos, 2010 (Millones de pesos)

Concepto		Federal	Estatad	Municipal	Crédito/ IP/Otros	Totales
Inversiones CONAGUA		13 761.2	4 711.8	2 904.4	684.9	22 062.4
	Agua Potable y Saneamiento en Zonas Urbanas	6 057.8	3 522.6	1 074.8	369.5	11 024.7
	Valle de México ^{a/}	3 487.9	0.0	0.0	0.0	3 487.9
	Devolucion de Derechos	1 829.6	0.0	1 829.6		3 659.3
	Agua Limpia	34.8	34.1	0.0	0.0	68.9
	PROSSAPYS ^{b/}	1 850.7	700.4	0.0	0.0	2 551.1
	PROMAGUA	500.4	454.7	0.0	315.4	1 270.5
Otras dependencias		3 204.6	606.3	824.8	4 802.9	9 438.7
	SEDESOL	2 094.7	364.6	721.2	128.3	3 308.8
	CONAVI	0.0	0.0	0.0	4 674.6	4 674.6
	CDI	1 109.9	241.7	103.6	0.0	1 455.3
Totales		16 965.9	5 318.1	3 729.2	5 487.8	31 501.0

^{a/} Recursos federales del Fideicomiso N° 1928, derivados del pago de derechos por concepto de aprovechamiento de agua en bloque por parte de los gobiernos del D.F. y del Estado de México.

^{b/} La inversión estatal incluye los recursos municipales.

FUENTE: CONAGUA/SGAPDS/,SEDESOL, BANOBRAS, CONAVI, CDI y prestadores de servicios.

CUADRO 1.10. Inversiones reportadas por programa y dependencia responsable, por rubro de aplicación, 2010
(Millones de pesos)

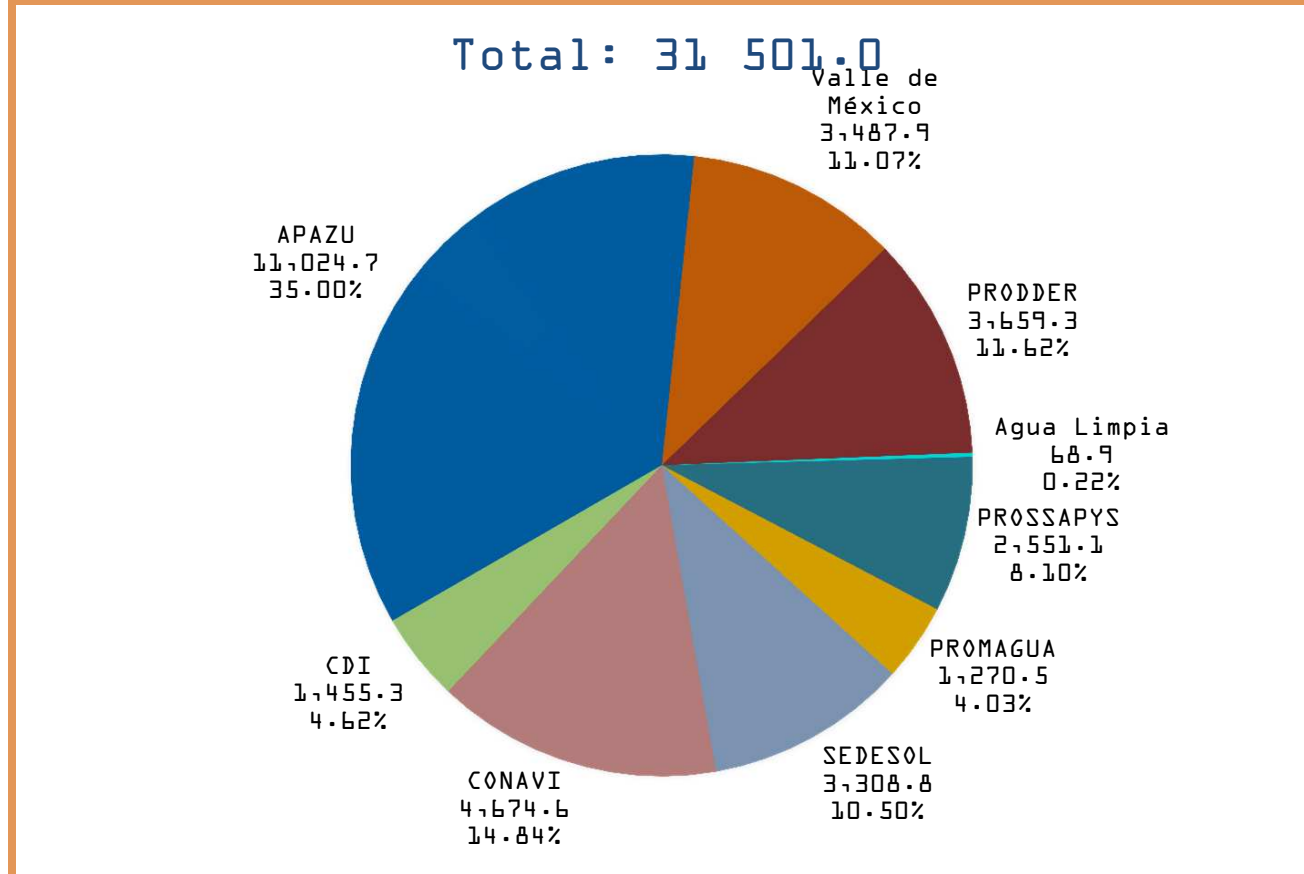
Concepto	Agua potable	Alcantaril lado	Saneamiento	Mejoramiento de	Otros ^{a/}	Totales
Inversiones CONAGUA	5 572.4	7 584.8	1 908.7	4 863.3	2 133.2	22 062.4
Agua Potable y Saneamiento en Zonas Urbanas	3 115.5	2 851.8	810.6	2 339.1	1 907.7	11 024.7
Valle de México ^{b/}	0.0	3 464.0	24.0	0.0	0.0	3 487.9
Devolución de Derechos	571.0	369.7	194.4	2 524.2	0.0	3 659.3
Agua Limpia	68.9	0.0	0.0	0.0	0.0	68.9
PROSSAPYS	1 360.7	899.3	65.6	0.0	225.5	2 551.1
PROMAGUA	456.4	0.0	814.1	0.0	0.0	1 270.5
Otras dependencias	3 586.6	4 788.4	946.8	0.0	116.9	9 438.7
SEDESOL	1 008.2	1 413.2	770.4	0.0	116.9	3 308.8
CONAVI	1 947.8	2 726.9	0.0	0.0	0.0	4 674.6
CDI	630.6	648.3	176.3	0.0	0.0	1 455.3
Totales	9 159.0	12 373.2	2 855.4	4 863.3	2 250.1	31 501.0

a/ Estudios, proyectos y supervisión.

b/ Recursos federales del Fideicomiso N° 1928, derivados del pago de derechos por concepto de aprovechamiento de agua en bloque por parte de los gobiernos del D.F. y del Estado de México.

FUENTE: CONAGUA/SGAPDS/,SEDESOL, BANOBRAS, CONAVI, CDI y prestadores de servicios.

GRÁFICA 1.2. Inversiones por programa y dependencia, 2010
(Millones de pesos)



FUENTE: CONAGUA/SGAPDS/SEDESOL, BANOBRAS, CONAVI, CDI y prestadores de servicios.

CUADRO 1.11. Inversiones reportadas en zonas urbanas por entidad federativa, por sector de origen de los recursos, 2010
(Millones de pesos)

Entidad federativa	Origen				Totales
	Federal	Estatad	Municipal	Otros ^{a/}	
Aguascalientes	59.7	8.3	38.8	68.6	175.4
Baja California	223.4	5.7	94.4	266.8	590.4
Baja California Sur	13.9	1.4	8.1	51.4	74.8
Campeche	141.5	206.2	12.9	28.3	388.8
Chiapas	274.6	251.9	75.2	88.0	689.8
Chihuahua	446.2	319.7	118.3	296.3	1 180.5
Coahuila de Zaragoza	163.6	25.5	135.4	160.0	484.4
Colima	94.9	4.1	43.3	51.3	193.5
Distrito Federal	1 703.9	579.4	421.4	655.7	3 360.5
Durango	40.4	1.5	38.6	49.1	129.6
Guanajuato	272.7	129.1	110.1	184.4	696.3
Guerrero	512.0	168.1	313.4	81.2	1 074.6
Hidalgo	95.9	58.8	28.4	108.0	291.0
Jalisco	585.8	402.8	128.8	441.2	1 558.5
México	836.1	323.3	218.7	327.3	1 705.5
Michoacán de Ocampo	440.2	110.9	288.1	114.9	954.1
Morelos	380.1	323.6	41.7	117.1	862.4
Nayarit	69.8	49.8	10.3	47.5	177.4
Nuevo León	471.8	356.6	199.6	426.1	1 454.1
Oaxaca	77.2	14.6	43.5	35.8	171.1
Puebla	74.6	26.5	39.5	142.6	283.2
Querétaro de Arteaga	345.1	225.0	60.2	359.3	989.6
Quintana Roo	113.1	85.5	19.4	133.6	351.6
San Luis Potosí	141.9	29.2	128.6	112.9	412.7
Sinaloa	157.2	40.1	67.4	117.3	381.9
Sonora	319.5	106.8	149.5	156.6	732.4
Tabasco	198.5	42.6	155.9	49.6	446.6
Tamaulipas	70.4	8.0	60.5	205.3	344.2
Tlaxcala	22.1	4.3	16.1	32.2	74.7
Veracruz de Ignacio de la Llave	334.4	113.6	100.7	272.1	820.9
Yucatán	120.3	54.9	45.2	111.6	332.1
Zacatecas	23.1	14.6	18.2	24.1	79.9
ZMCM ^{b/}	3 487.9	0.0	0.0	0.0	3 487.9
Gastos operativos	0.0	0.0	0.0	116.2	116.2
Totales	12 311.8	4 092.3	3 230.3	5 432.3	25 066.7

a/ El rubro otros se refiere a las inversiones de las comisiones estatales, desarrollos de vivienda, créditos, aportaciones de la EPA e iniciativa privada.

b/ Recursos federales del Fideicomiso N° 1928, derivados del pago de derechos por concepto de aprovechamiento de agua en bloque por parte de los gobiernos del D.F. y del Estado de México.

FUENTE: CONAGUA/SGAPDS/Gerencia de Estudios y Proyectos de Agua Potable y Redes de Alcantarillado.

CUADRO 1.12. Rubro de aplicación de las inversiones en zonas urbanas por entidad federativa, 2010
(Millones de pesos)

Entidad federativa	Aplicación					Totales
	Agua potable	Alcantarillado	Saneamiento	Mejoramiento de eficiencia	Otros ^{a/}	
Aguascalientes	75.3	46.7	37.7	10.9	4.8	175.4
Baja California	159.1	226.0	18.7	168.7	17.8	590.4
Baja California Sur	25.1	46.9	0.0	2.8	0.0	74.8
Campeche	346.6	17.1	0.0	13.0	12.1	388.8
Chiapas	389.8	124.8	0.0	23.7	151.4	689.8
Chihuahua	315.7	266.3	482.5	113.3	2.8	1 180.5
Coahuila de Zaragoza	98.1	194.4	0.0	99.0	93.0	484.4
Colima	48.7	76.4	1.2	63.8	3.5	193.5
Distrito Federal	534.1	489.9	96.3	1 734.0	506.2	3 360.5
Durango	48.8	44.8	0.0	34.4	1.6	129.6
Guanajuato	95.3	261.2	47.1	292.7	0.0	696.3
Guerrero	254.8	357.1	182.7	205.9	74.1	1 074.6
Hidalgo	92.7	77.6	43.1	50.2	27.5	291.0
Jalisco	317.9	549.0	370.5	262.5	58.7	1 558.5
México	399.2	664.4	115.1	257.0	269.9	1 705.5
Michoacán de Ocampo	298.5	328.7	1.0	240.9	85.0	954.1
Morelos	193.2	300.7	190.1	74.0	104.5	862.4
Nayarit	46.0	45.1	0.0	74.9	11.4	177.4
Nuevo León	582.1	592.4	0.0	125.5	154.0	1 454.1
Oaxaca	68.2	51.3	0.8	12.7	38.1	171.1
Puebla	78.4	136.2	0.0	36.3	32.4	283.2
Querétaro de Arteaga	600.3	106.2	86.6	176.7	19.8	989.6
Quintana Roo	86.5	153.3	66.4	45.4	0.0	351.6
San Luis Potosí	111.4	125.8	0.0	100.7	74.7	412.7
Sinaloa	106.9	120.0	12.9	139.9	2.2	381.9
Sonora	217.1	228.3	42.0	243.2	1.8	732.4
Tabasco	195.3	172.6	0.0	23.1	55.6	446.6
Tamaulipas	97.2	186.9	10.3	18.5	31.3	344.2
Tlaxcala	11.8	25.7	0.5	21.7	14.9	74.7
Veracruz de Ignacio de la Llave	302.3	314.7	20.6	99.8	83.4	820.9
Yucatán	176.0	56.0	0.0	80.0	20.1	332.1
Zacatecas	20.4	22.7	0.0	18.4	18.4	79.9
ZMCM ^{b/}	0.0	3 464.0	24.0	0.0	0.0	3 487.9
Gastos operativos	48.4	67.8	0.0	0.0	0.0	116.2
Totales	6 441.5	9 941.1	1 849.8	4 863.3	1 970.9	25 066.7

a/ Estudios y proyectos.

b/ Recursos federales del Fideicomiso N° 1928, derivados del pago de derechos por concepto de aprovechamiento de agua en bloque por parte de los gobiernos del D.F. y del Estado de México.

FUENTE: CONAGUA/SGAPDS/Gerencia de Estudios y Proyectos de Agua Potable y Redes de Alcantarillado.

CUADRO 1.13. Origen de las inversiones en zonas rurales por entidad federativa, 2010
(Millones de pesos)

Entidad Federativa	Origen				Totales
	Federal	Estatad	Municipal	Otros	
Aguascalientes	7.4	0.3	0.0	0.0	7.8
Baja California	52.7	24.0	0.0	0.6	77.3
Baja California Sur	13.5	0.0	0.0	1.0	14.5
Campeche	177.0	77.2	5.1	0.0	259.3
Chiapas	577.0	72.1	1.5	0.0	650.7
Chihuahua	128.9	85.0	0.5	2.4	216.9
Coahuila de Zaragoza	261.4	53.0	27.9	0.7	343.0
Colima	77.0	24.4	0.0	0.0	101.4
Distrito Federal	36.3	0.0	0.0	0.0	36.3
Durango	69.9	17.6	3.9	0.3	91.7
Guanajuato	132.5	26.7	24.9	1.1	185.2
Guerrero	412.4	61.5	56.7	3.9	534.5
Hidalgo	200.2	53.5	30.5	0.5	284.8
Jalisco	117.7	57.4	29.8	16.5	221.4
México	165.9	41.1	23.7	1.8	232.5
Michoacán de Ocampo	149.9	45.8	26.6	1.2	223.6
Morelos	72.2	31.8	5.9	1.0	110.9
Nayarit	106.0	22.6	20.7	4.4	153.7
Nuevo León	58.7	47.4	0.0	0.0	106.2
Oaxaca	341.2	28.1	92.0	2.1	463.4
Puebla	297.9	40.7	54.6	1.5	394.6
Querétaro de Arteaga	116.8	51.4	22.2	1.3	191.7
Quintana Roo	17.3	12.0	6.1	0.0	35.4
San Luis Potosí	117.8	52.4	45.8	0.7	216.7
Sinaloa	71.0	33.0	5.7	1.7	111.4
Sonora	67.7	21.8	1.4	6.8	97.7
Tabasco	92.6	29.2	0.0	0.0	121.9
Tamaulipas	111.5	54.1	4.8	4.3	174.7
Tlaxcala	31.9	9.5	0.0	0.0	41.4
Veracruz de Ignacio de la Llave	410.2	81.5	5.8	0.7	498.1
Yucatán	112.6	47.3	0.0	0.0	159.9
Zacatecas	43.2	23.2	2.6	1.2	70.2
ZMCM a/	0.0	0.0	0.0	0.0	0.0
Gastos operativos	5.7	0.0	0.0	0.0	5.7
Totales	4 654.1	1 225.8	498.9	55.5	6 434.4

FUENTE: CONAGUA/SGAPDS/Gerencia de Estudios y Proyectos de Agua Potable y Redes Acantarillado.

CUADRO 1.14. Rubro de aplicación de las inversiones en zonas rurales por entidad federativa, 2010 (Millones de pesos)

Entidad Federativa	Aplicación				Totales
	Agua potable	Alcantarillado	saneamiento a/	Otros b/	
Aguascalientes	0.4	2.4	5.0	0.0	7.8
Baja California	67.0	5.6	3.8	1.0	77.3
Baja California Sur	0.0	0.4	13.8	0.4	14.5
Campeche	152.6	40.0	41.5	25.3	259.3
Chiapas	192.9	265.8	162.2	29.8	650.7
Chihuahua	91.3	100.8	8.1	16.7	216.9
Coahuila de Zaragoza	131.0	102.3	107.6	2.1	343.0
Colima	38.6	35.9	25.7	1.2	101.4
Distrito Federal	2.0	2.2	32.1	0.0	36.3
Durango	32.9	49.4	4.0	5.5	91.7
Guanajuato	47.9	103.7	29.0	4.5	185.2
Guerrero	221.8	285.3	14.8	12.6	534.5
Hidalgo	109.9	104.5	60.9	9.5	284.8
Jalisco	71.0	110.3	38.4	1.7	221.4
México	84.2	119.4	19.4	9.6	232.5
Michoacán de Ocampo	95.7	92.9	24.8	10.2	223.6
Morelos	50.9	30.5	13.7	15.8	110.9
Nayarit	85.8	45.8	11.6	10.4	153.7
Nuevo León	67.9	21.0	16.6	0.7	106.2
Oaxaca	222.1	162.4	22.7	56.2	463.4
Puebla	128.6	184.1	73.4	8.5	394.6
Querétaro de Arteaga	97.6	70.1	19.0	4.9	191.7
Quintana Roo	3.1	0.0	32.3	0.0	35.4
San Luis Potosí	131.1	68.1	15.2	2.3	216.7
Sinaloa	30.5	70.9	4.4	5.6	111.4
Sonora	41.3	33.0	14.2	9.2	97.7
Tabasco	53.3	67.5	0.0	1.0	121.9
Tamaulipas	72.3	36.8	61.3	4.4	174.7
Tlaxcala	19.8	14.5	5.5	1.5	41.4
Veracruz de Ignacio de la Llave	261.4	186.1	31.0	19.6	498.1
Yucatán	73.2	0.0	84.2	2.5	159.9
Zacatecas	39.1	20.6	9.5	1.0	70.2
Gastos operativos	0.0	0.0	0.0	5.7	5.7
Totales	2 717.5	2 432.1	1 005.7	279.2	6 434.4

a/ Implica construcción de letrinas y fosas sépticas.

b/ Estudios y proyectos y supervisión.

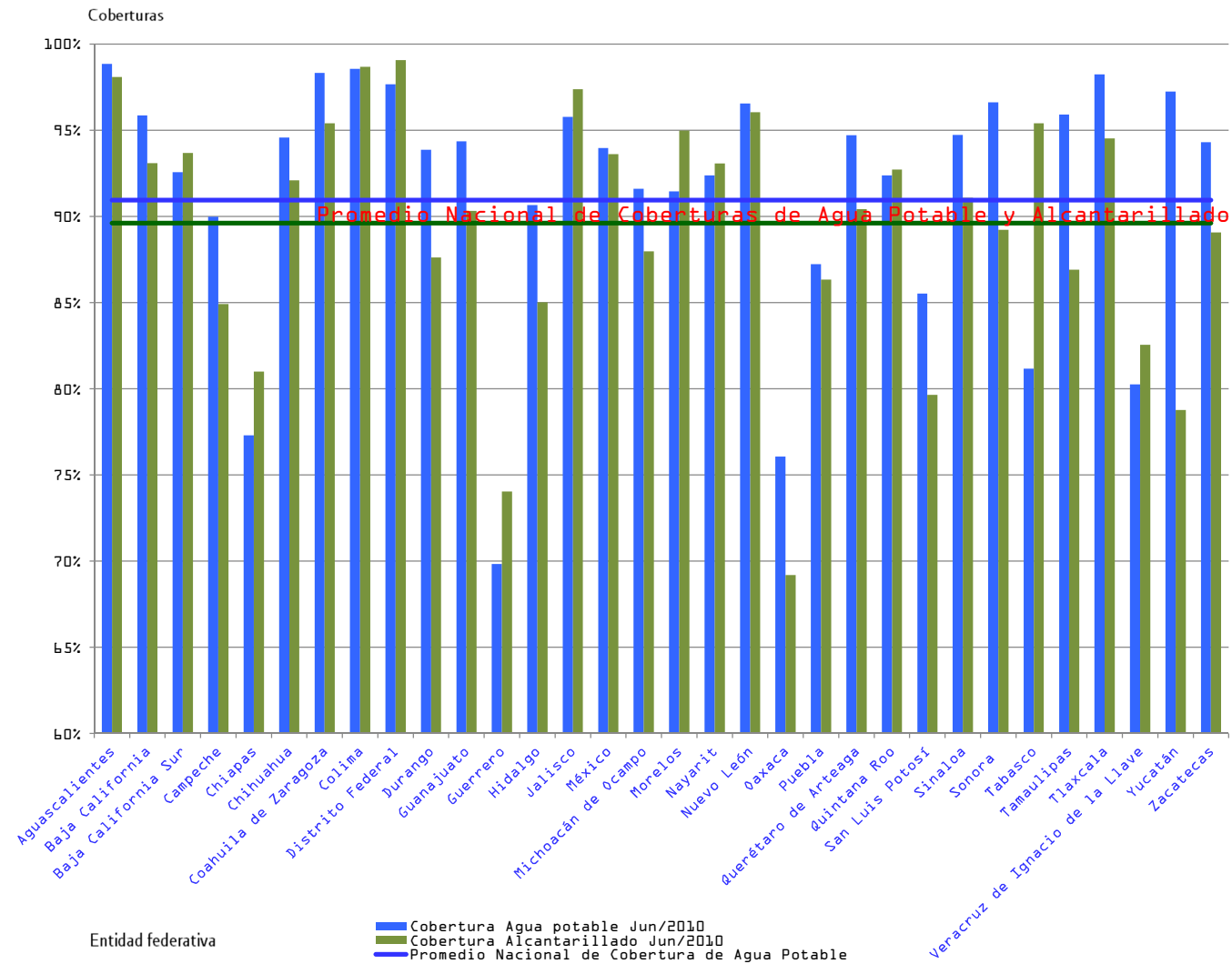
FUENTE: CONAGUA/SGAPDS/Gerencia de Estudios y Proyectos de Agua Potable y Redes de Alcantarillado.

CUADRO 2.1. Coberturas de los servicios de agua potable y alcantarillado por entidad federativa de acuerdo al XIII Censo de Población y Vivienda, INEGI 2010

Entidad federativa	Población Total	Habitantes en viviendas particulares	Población con servicio				Población sin servicio			
			Agua potable		Alcantarillado		Agua potable		Alcantarillado	
			habitantes	%	habitantes	%	habitantes	%	habitantes	%
Aguascalientes	1 184 996	1 177 687	1 164 049	#####	1 155 150	#####	#####	1.2	#####	1.9
Baja California	3 155 070	3 074 323	2 947 234	#####	2 861 731	#####	#####	4.1	#####	6.9
Baja California Sur	637 026	620 566	574 407	#####	581 376	#####	#####	7.4	#####	6.3
Campeche	822 441	813 983	732 474	#####	691 195	#####	#####	#####	#####	#####
Chiapas	4 796 580	4 730 208	3 656 156	#####	3 831 353	#####	#####	#####	#####	#####
Chihuahua	3 406 465	3 291 665	3 112 910	#####	3 031 350	#####	#####	5.4	#####	7.9
Coahuila de Zaragoza	2 748 391	2 704 498	2 659 048	#####	2 580 434	#####	#####	1.7	#####	4.6
Colima	650 555	638 872	629 734	#####	630 477	#####	#####	1.4	#####	1.3
Distrito Federal	8 851 080	8 588 972	8 389 266	#####	8 508 774	#####	#####	2.3	#####	0.9
Durango	1 632 934	1 600 143	1 502 100	#####	1 401 900	#####	#####	6.1	#####	#####
Guanajuato	5 486 372	5 444 741	5 137 686	#####	4 917 798	#####	#####	5.6	#####	9.7
Guerrero	3 388 768	3 363 541	2 348 688	#####	2 490 584	#####	#####	#####	#####	#####
Hidalgo	2 665 018	2 639 465	2 392 858	#####	2 243 873	#####	#####	9.3	#####	#####
Jalisco	7 350 682	7 230 012	6 924 333	#####	7 040 658	#####	#####	4.2	#####	2.6
México	15 175 862	14 953 514	14 052 392	#####	13 997 994	#####	#####	6.0	#####	6.4
Michoacán de Ocampo	4 351 037	4 288 330	3 928 329	#####	3 772 962	#####	#####	8.4	#####	#####
Morelos	1 777 227	1 743 741	1 594 688	#####	1 656 205	#####	#####	8.5	#####	5.0
Nayarit	1 084 979	1 070 295	988 769	#####	996 143	#####	#####	7.6	#####	6.9
Nuevo León	4 653 458	4 582 448	4 424 859	#####	4 401 187	#####	#####	3.4	#####	4.0
Oaxaca	3 801 962	3 771 663	2 869 200	#####	2 610 000	#####	#####	#####	#####	#####
Puebla	5 779 829	5 710 227	4 980 977	#####	4 930 060	#####	#####	#####	#####	#####
Querétaro de Arzobispo	1 827 937	1 809 908	1 714 286	#####	1 636 469	#####	#####	5.3	#####	9.6
Quintana Roo	1 325 578	1 302 257	1 203 070	#####	1 207 393	#####	#####	7.6	#####	7.3
San Luis Potosí	2 585 518	2 556 679	2 186 539	#####	2 036 452	#####	#####	#####	#####	#####
Sinaloa	2 767 761	2 747 428	2 602 745	#####	2 502 314	#####	#####	5.3	#####	8.9
Sonora	2 662 480	2 615 993	2 527 464	#####	2 334 090	#####	#####	3.4	#####	#####
Tabasco	2 238 603	2 208 377	1 792 671	#####	2 106 959	#####	#####	#####	#####	4.6
Tamaulipas	3 268 554	3 157 698	3 028 751	#####	2 744 247	#####	#####	4.1	#####	#####
Tlaxcala	1 169 936	1 163 055	1 142 602	#####	1 099 365	#####	#####	1.8	#####	5.5
Veracruz de Ignacio de la Llave	7 643 194	7 533 923	6 046 365	#####	6 219 751	#####	#####	#####	#####	#####
Yucatán	1 955 577	1 938 190	1 884 642	#####	1 526 688	#####	#####	2.8	#####	#####
Zacatecas	1 490 668	1 475 182	1 391 255	#####	1 313 901	#####	#####	5.7	#####	#####
Nacional	112 336 538	110 547 584	#####	#####	#####	#####	#####	9.1	11 488 751	#####

FUENTE: XIII Censo de Población y Vivienda INEGI 2010 (12 de Junio de 2010).

GRÁFICA 2.1. Coberturas de agua potable y alcantarillado por entidad federativa, de acuerdo al XIII Censo de Población y Vivienda, INEGI 2010



Entidad federativa	Cobertura Agua potable Jun/2010	Cobertura Alcantarillado Jun/2010
Aguascalientes	98.8%	98.1%
Baja California	95.9%	93.1%
Baja California Sur	92.6%	93.7%
Campeche	90.0%	84.9%
Chiapas	77.3%	81.0%
Chihuahua	94.6%	92.1%
Coahuila de Zaragoza	98.3%	95.4%
Colima	98.6%	98.7%
Distrito Federal	97.7%	99.1%
Durango	93.9%	87.6%
Guanajuato	94.4%	90.3%
Guerrero	69.8%	74.0%
Hidalgo	90.7%	85.0%
Jalisco	95.8%	97.4%
México	94.0%	93.6%
Michoacán de Ocampo	91.6%	88.0%
Morelos	91.5%	95.0%
Nayarit	92.4%	93.1%
Nuevo León	96.6%	96.0%
Oaxaca	76.1%	69.2%
Puebla	87.2%	86.3%
Querétaro de Arteaga	94.7%	90.4%
Quintana Roo	92.4%	92.7%
San Luis Potosí	85.5%	79.7%
Sinaloa	94.7%	91.1%
Sonora	96.6%	89.2%
Tabasco	81.2%	95.4%
Tamaulipas	95.9%	86.9%
Tlaxcala	98.2%	94.5%
Veracruz de Ignacio de la Llave	80.3%	82.6%
Yucatán	97.2%	78.8%
Zacatecas	94.3%	89.1%
Promedio Nacional	90.9%	89.6%

Nota: Los porcentajes y sumas pueden NO coincidir por el redondeo de las cifras
 FUENTE: INEGI, Censo de Población y Vivienda 2010.

CUADRO 2.2. Coberturas de los servicios de agua potable y alcantarillado por entidad federativa, a diciembre de 2010

Entidad federativa	Población total	Habitantes en viviendas particulares	Población con servicio				Población sin servicio			
			Agua potable		Alcantarillado		Agua potable		Alcantarillado	
			habitantes	%	habitantes	%	habitantes	%	habitantes	%
Aguascalientes	1 196 629	1 189 266	1 170 990	98.5	1 168 013	98.2	#####	1.5	#####	1.8
Baja California	3 192 425	3 110 796	2 983 524	95.9	2 887 098	92.8	#####	4.1	#####	7.2
Baja California Sur	645 008	628 331	577 134	91.9	589 352	93.8	#####	8.1	#####	6.2
Campeche	829 622	821 191	740 070	90.1	702 483	85.5	#####	9.9	#####	14.5
Chiapas	4 836 232	4 768 847	3 716 580	77.9	3 885 277	81.5	#####	22.1	#####	18.5
Chihuahua	3 430 580	3 313 999	3 156 648	95.3	3 069 046	92.6	#####	4.7	#####	7.4
Coahuila de Zaragoza	2 767 792	2 723 221	2 682 835	98.5	2 610 922	95.9	#####	1.5	#####	4.1
Colima	656 106	644 334	633 677	98.3	635 410	98.6	#####	1.7	#####	1.4
Distrito Federal	8 866 463	8 599 597	8 418 553	97.9	8 531 917	99.2	#####	2.1	#####	0.8
Durango	1 640 023	1 606 589	1 525 207	94.9	1 421 388	88.5	#####	5.1	#####	11.5
Guanajuato	5 523 966	5 482 532	5 166 344	94.2	4 945 534	90.2	#####	5.8	#####	9.8
Guerrero	3 407 971	3 383 125	2 404 327	71.1	2 566 906	75.9	#####	28.9	#####	24.1
Hidalgo	2 684 434	2 658 724	2 433 347	91.5	2 256 275	84.9	#####	8.5	#####	15.1
Jalisco	7 401 882	7 279 876	6 968 709	95.7	7 110 444	97.7	#####	4.3	#####	2.3
México	15 309 864	15 083 392	14 110 413	93.5	14 071 233	93.3	#####	6.5	#####	6.7
Michoacán de Ocampo	4 371 108	4 308 186	3 959 955	91.9	3 793 333	88.0	#####	8.1	#####	12.0
Morelos	1 791 781	1 757 729	1 613 868	91.8	1 696 101	96.5	#####	8.2	#####	3.5
Nayarit	1 091 487	1 076 877	1 002 343	93.1	1 013 484	94.1	#####	6.9	#####	5.9
Nuevo León	4 692 326	4 620 130	4 472 701	96.8	4 443 239	96.2	#####	3.2	#####	3.8
Oaxaca	3 821 522	3 791 026	2 919 514	77.0	2 652 519	70.0	#####	23.0	#####	30.0
Puebla	5 821 172	5 750 405	5 002 661	87.0	4 993 105	86.8	#####	13.0	#####	13.2
Querétaro de Arteaga	1 847 355	1 829 120	1 735 975	94.9	1 653 539	90.4	#####	5.1	#####	9.6
Quintana Roo	1 346 386	1 322 822	1 217 969	92.1	1 226 533	92.7	#####	7.9	#####	7.3
San Luis Potosí	2 600 076	2 570 831	2 230 383	86.8	2 065 371	80.3	#####	13.2	#####	19.7
Sinaloa	2 781 854	2 761 774	2 620 545	94.9	2 529 773	91.6	#####	5.1	#####	8.4
Sonora	2 683 452	2 636 432	2 543 083	96.5	2 361 761	89.6	#####	3.5	#####	10.4
Tabasco	2 257 024	2 226 259	1 835 168	82.4	2 130 911	95.7	#####	17.6	#####	4.3
Tamaulipas	3 294 028	3 181 100	3 055 167	96.0	2 782 408	87.5	#####	4.0	#####	12.5
Tlaxcala	1 180 152	1 173 162	1 146 980	97.8	1 104 252	94.1	#####	2.2	#####	5.9
Veracruz	7 678 568	7 567 686	6 113 162	80.8	6 297 665	83.2	#####	19.2	#####	16.8
Yucatán	1 970 393	1 952 788	1 918 578	98.2	1 539 813	78.9	#####	1.8	#####	21.1

Zacatecas	1 496 027	1 480 281	1 405 729	95.0	1 326 805	89.6	##### ###	5.0	##### ###	10.4
Nacional	113 113 710	111 300 428	101 482 137	91.2	100 061 910	89.9	##### ###	8.8	11 238 518	10.1

FUENTE: CONAGUA/SGAPDS/Gerencia de Estudios y Proyectos de Agua Potable y Redes de Alcantarillado.
 Información con base en el XIII Censo de Población y Vivienda INEGI 2010 y proyecciones de población realizadas por CONAGUA.

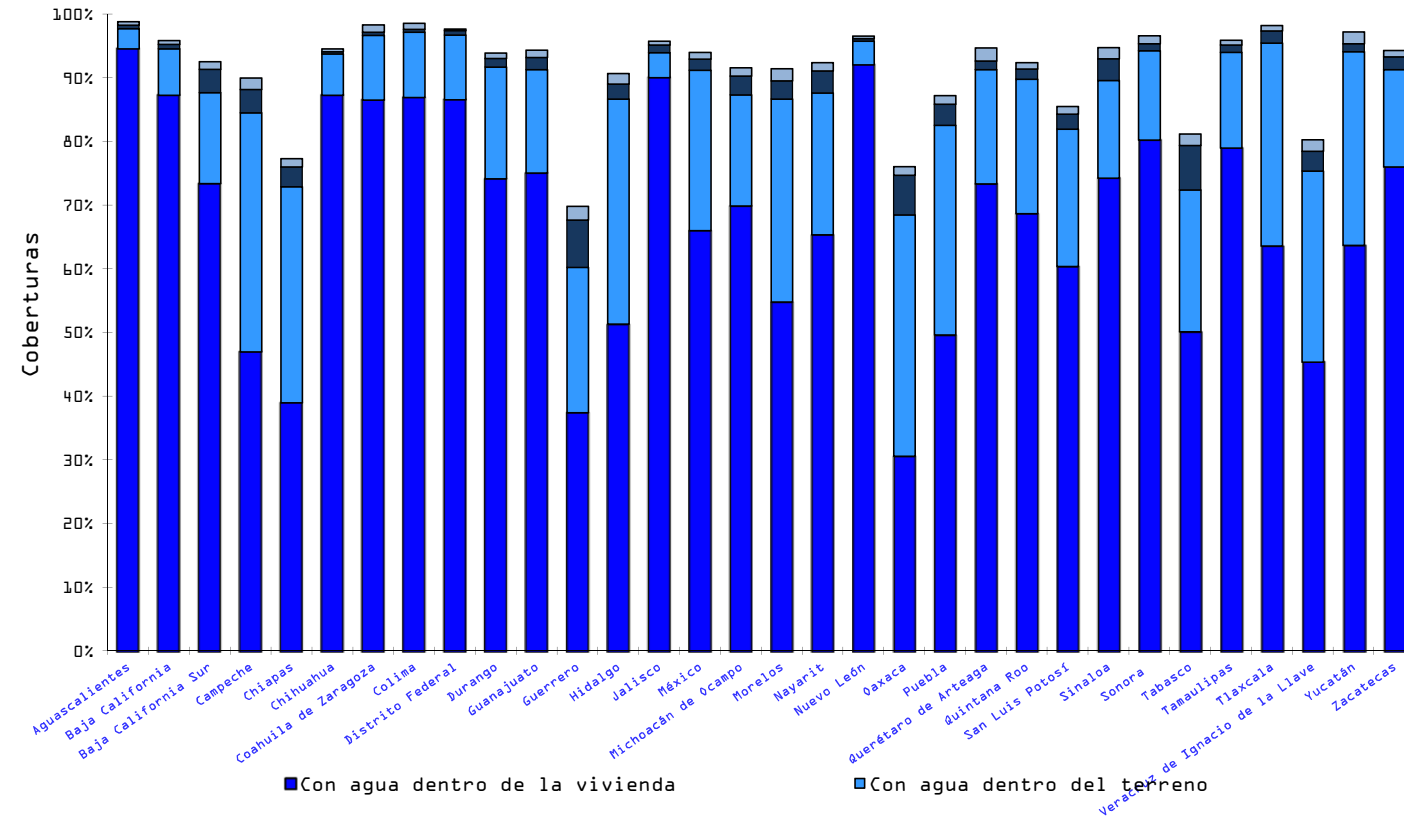
CUADRO 2.3. Evolución de la cobertura de agua potable según el tipo de servicio. 1990 a 2010

Año	Población total en viviendas particulares	Población total con agua	Habitantes (millones)				Porcentaje de cobertura
			Con agua dentro de la vivienda	Con agua dentro del terreno	Con agua de llave pública e hidrante	Con agua de otra vivienda	
1990	80.4	63.1	38.9	21.7	2.4		#####
1995	90.7	76.7	46.9	28.4	1.5		#####
2000	95.4	83.8	53.0	26.5	2.7	1.6	#####
2005	100.0	89.2	65.3	21.8	0.8	1.2	#####
2010	110.5	100.5	74.8	22.0	2.5	1.2	#####

Nota: Los porcentajes y sumas pueden NO coincidir por el redondeo de las cifras.

FUENTE: Censos y Conteos de Población y Vivienda, INEGI

GRAFICA 2.2. Composición de la cobertura de agua potable en base al XIII Censo de Población y Vivienda, INEGI 2010



Nota: Los porcentajes y sumas pueden NO coincidir por el redondeo de las cifras
 * Información a diciembre determinada por la CONAGUA
 FUENTE: INEGI, Censos de Población y Vivienda 1990, 2000 y 2010; Conteos de Población y Vivienda 1995 y 2005

CUADRO 2.4. Evolución de la cobertura nacional de agua potable. 1990 a 2010

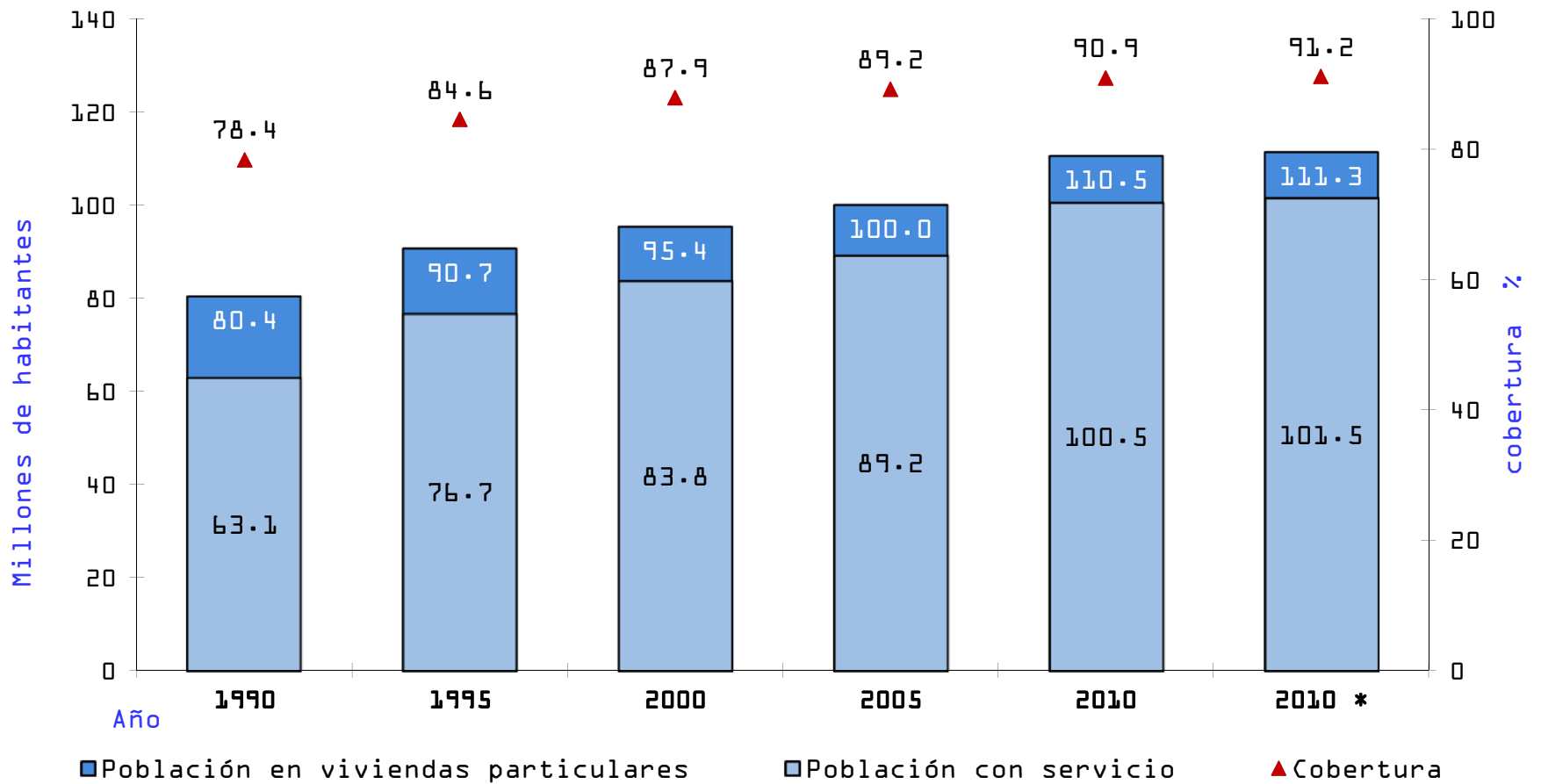
Año	Población total en viviendas particulares	Habitantes (millones)			Porcentaje de cobertura
		Con servicio	Sin servicio	Beneficiarios	
1990	80.4	63.1	17.4		78.4
1995	90.7	76.7	14.0	13.7	84.6
2000	95.4	83.8	11.6	7.1	87.9
2005	100.0	89.2	10.8	5.3	89.2
2010	110.5	#####	10.0	11.3	90.9
2010 *	111.3	#####	9.8	1.0	91.2

Nota: Los porcentajes y sumas pueden NO coincidir por el redondeo de las cifras

* Información a diciembre determinada por la CONAGUA

FUENTE: INEGI, Censos y Conteos de Población y Vivienda.

GRÁFICA 2.3. Cobertura de agua potable 1990 a 2010



Nota: Los porcentajes y sumas pueden NO coincidir por el redondeo de las cifras

* Información a diciembre determinada por la CONAGUA

FUENTE: INEGI, Censos y Conteos de Población y Vivienda.

CUADRO 2.5. Evolución de la cobertura de agua potable en zonas urbanas, 1990 a 2010

Año	Población total en viviendas particulares	Habitantes (millones)			Porcentaje de cobertura
		Con servicio	Sin servicio	Beneficiarios	
1990	57.3	51.2	6.1		89.4
1995	66.7	62.0	4.7	10.8	92.9
2000	71.1	67.3	3.8	5.3	94.6
2005	76.1	72.3	3.8	5.0	95.0
2010	84.7	81.0	3.7	8.7	95.6
2010 *	85.4	81.5	3.9	0.5	95.4

Nota: Los porcentajes y sumas pueden NO coincidir por el redondeo de las cifras

* Información a diciembre determinada por la CONAGUA

FUENTE: INEGI, Censos y Conteos de Población y Vivienda.

CUADRO 2.6. Evolución de la cobertura de agua potable en zonas rurales, 1990 a 2010

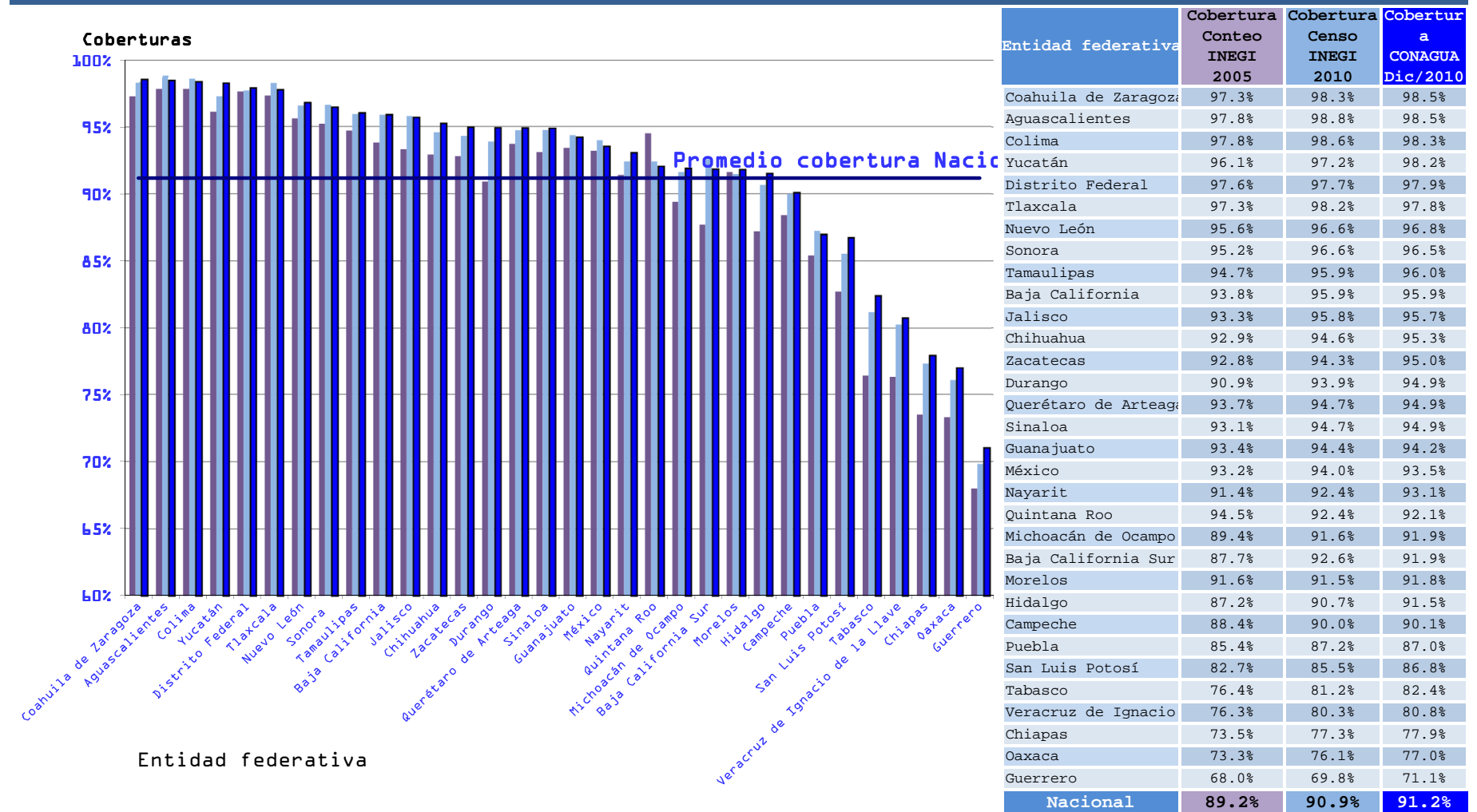
Año	Población total en viviendas particulares	Habitantes (millones)			Porcentaje de cobertura
		Con servicio	Sin servicio	Beneficiarios	
1990	23.1	11.9	11.3		51.2
1995	24.0	14.8	9.3	2.9	61.4
2000	24.2	16.5	7.8	1.7	68.0
2005	23.9	16.9	7.0	0.4	70.6
2010	25.8	19.6	6.3	2.7	75.7
2010 *	25.9	20.0	5.9	0.4	77.2

Nota: Los porcentajes y sumas pueden NO coincidir por el redondeo de las cifras

* Información a diciembre determinada por la CONAGUA

FUENTE: INEGI, Censos y Conteos de Población y Vivienda.

GRÁFICA 2.4. Incremento de coberturas de agua potable por entidad federativa, período 2005 a 2010



Nota: Los porcentajes y sumas pueden NO coincidir por el redondeo de las cifras
 * Información a diciembre determinada por la CONAGUA
 FUENTE: INEGI, Censo de Población y Vivienda 2010; Censo de Población y Vivienda 2005.

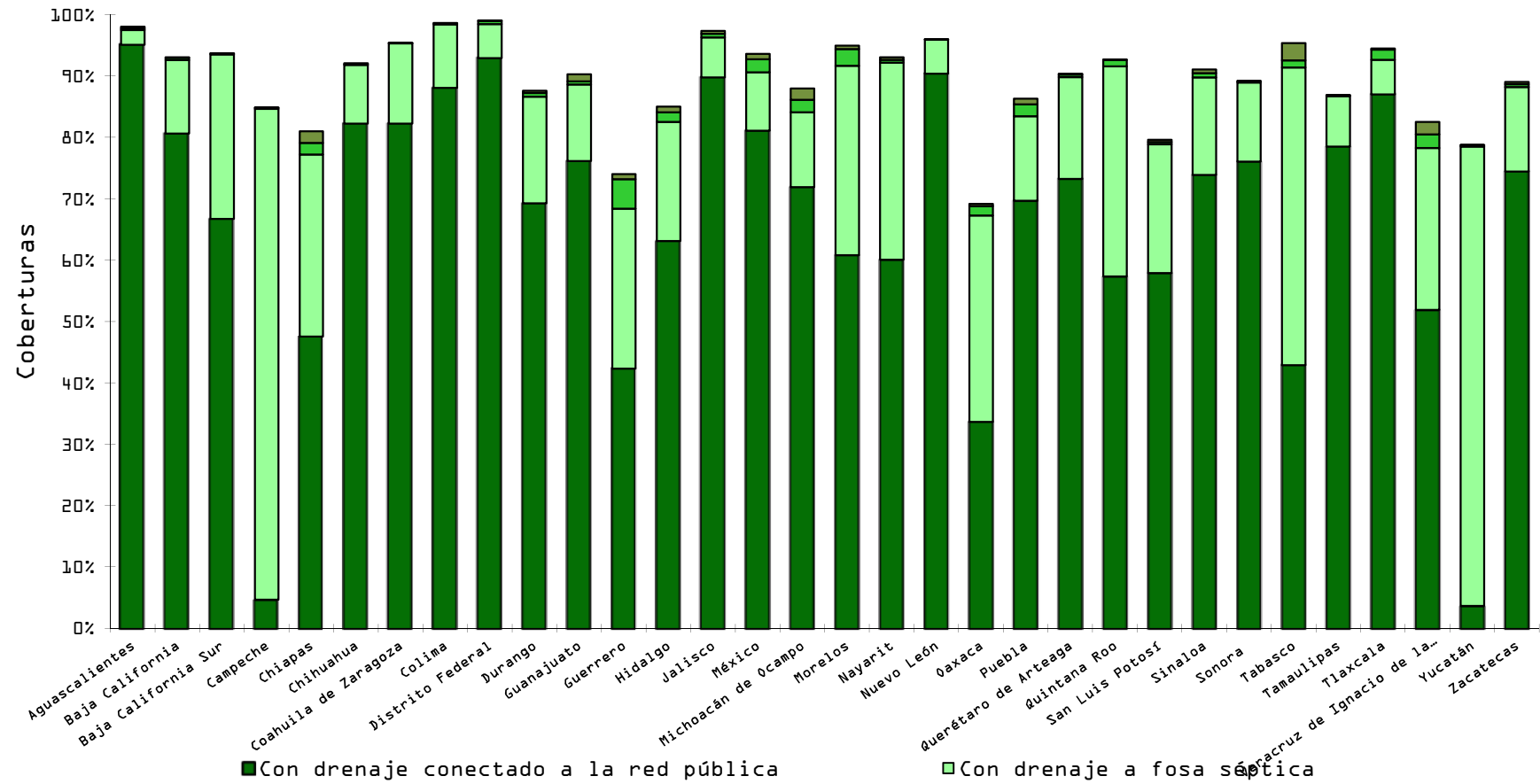
CUADRO 2.7. Evolución de la cobertura de alcantarillado según el tipo de servicio, 1990 a 2010

AÑO	Población total en viviendas particulares	Población total con alcantarillado	Habitantes (millones)				Porcentaje de cobertura
			Con drenaje conectado a la red pública	Con drenaje a fosa séptica	Con drenaje a barranca o grieta	Con drenaje a río, lago y/o mar	
1990	80.4	49.5	40.3	6.9	2.3		61.5
1995	90.7	65.7	52.1	10.7	1.0	1.9	72.4
2000	95.4	72.7	58.6	10.9	1.9	1.3	76.2
2005	100.0	85.6	67.6	15.9	1.3	0.9	85.6
2010	110.5	99.0	78.0	18.9	1.3	0.8	89.6

Nota: Los porcentajes y sumas pueden NO coincidir por el redondeo de las cifras.

FUENTE: INEGI, Censos y Conteos de Población y Vivienda.

GRAFICA 2.5. Composición de la cobertura de alcantarillado en base al XIII Censo de Población y Vivienda, INEGI 2010



Nota: Los porcentajes y sumas pueden NO coincidir por el redondeo de las cifras

* Información a diciembre determinada por la CONAGUA

FUENTE: INEGI, Censos de Población y Vivienda 1990, 2000 y 2010; Censos de Población y Vivienda 1995 y 2005

CUADRO 2.8. Evolución de la cobertura nacional de alcantarillado, 1990 a 2010

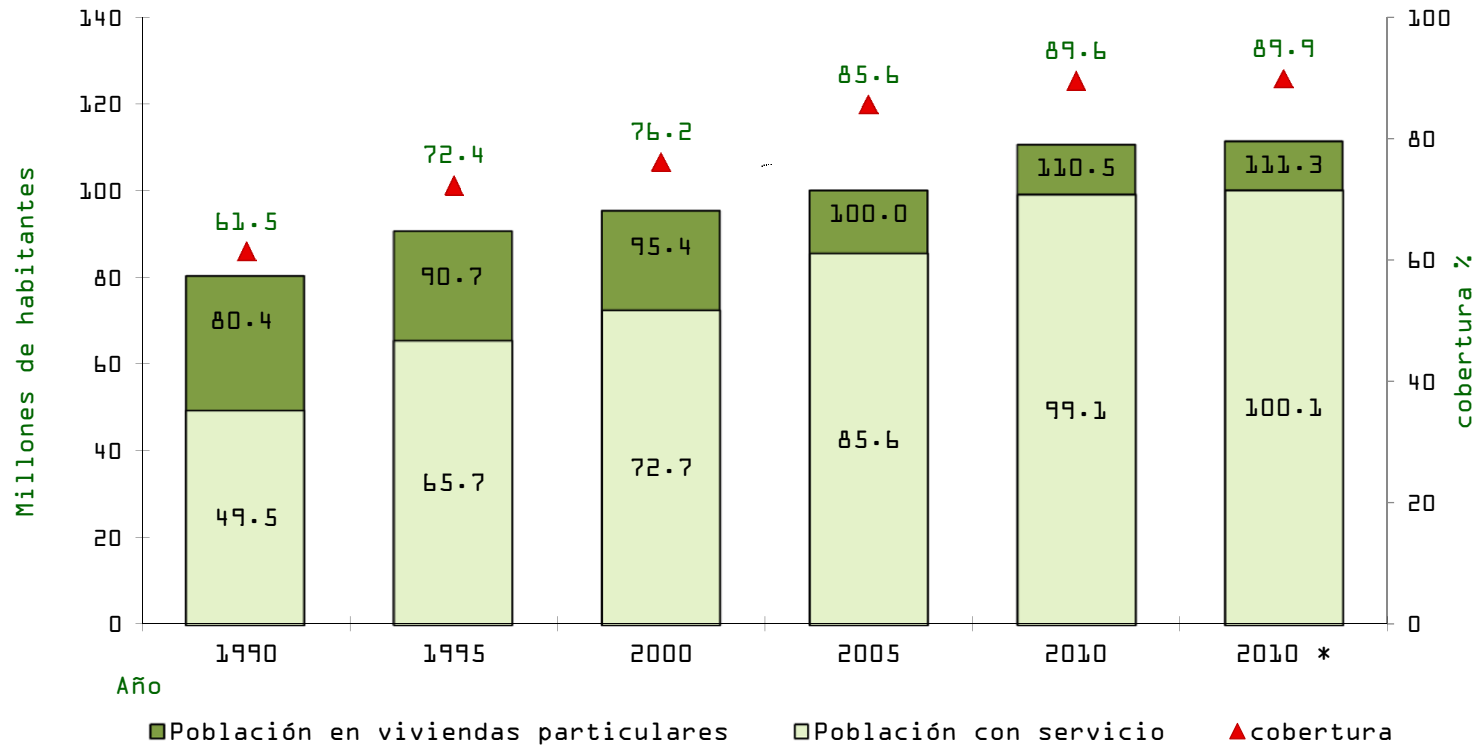
Año	Población total en viviendas particulares	Habitantes (millones)			Porcentaje de cobertura
		Con servicio	Sin servicio	Beneficiados	
1990	80.4	49.5	31.0		61.5
1995	90.7	65.7	25.0	16.2	72.4
2000	95.4	72.7	22.7	7.0	76.2
2005	100.0	85.6	14.4	13.0	85.6
2010	110.5	99.1	11.5	13.4	89.6
2010 *	111.3	#####	11.2	1.0	89.9

Nota: Los porcentajes y sumas pueden NO coincidir por el redondeo de las cifras

* Información a diciembre determinada por la CONAGUA

FUENTE: INEGI, Censos y Conteos de Población y Vivienda.

GRÁFICA 2.6. Cobertura de alcantarillado 1990 a 2010



Nota: Los porcentajes y sumas pueden NO coincidir por el redondeo de las cifras

* Información a diciembre determinada por la CONAGUA

FUENTE: INEGI, Censos y Conteos de Población y Vivienda.

CUADRO 2.9. Evolución de la cobertura del alcantarillado en zonas urbanas, 1990 a 2010

Año	Población total en viviendas particulares	Habitantes (millones)			Porcentaje de cobertura
		Con servicio	Sin servicio	Beneficiarios	
1990	57.3	45.3	12.0		79.0
1995	66.7	58.5	8.1	13.3	87.8
2000	71.1	63.8	7.4	5.2	89.6
2005	76.1	71.9	4.2	8.1	94.5
2010	84.7	81.6	3.2	9.7	96.3
2010*	85.4	82.2	3.2	0.7	96.3

Nota: Los porcentajes y sumas pueden NO coincidir por el redondeo de las cifras

* Información a diciembre determinada por la CONAGUA

FUENTE: INEGI, Censos y Conteos de Población y Vivienda.

CUADRO 2.10. Evolución de la cobertura de alcantarillado en zonas rurales, 1990 a 2010

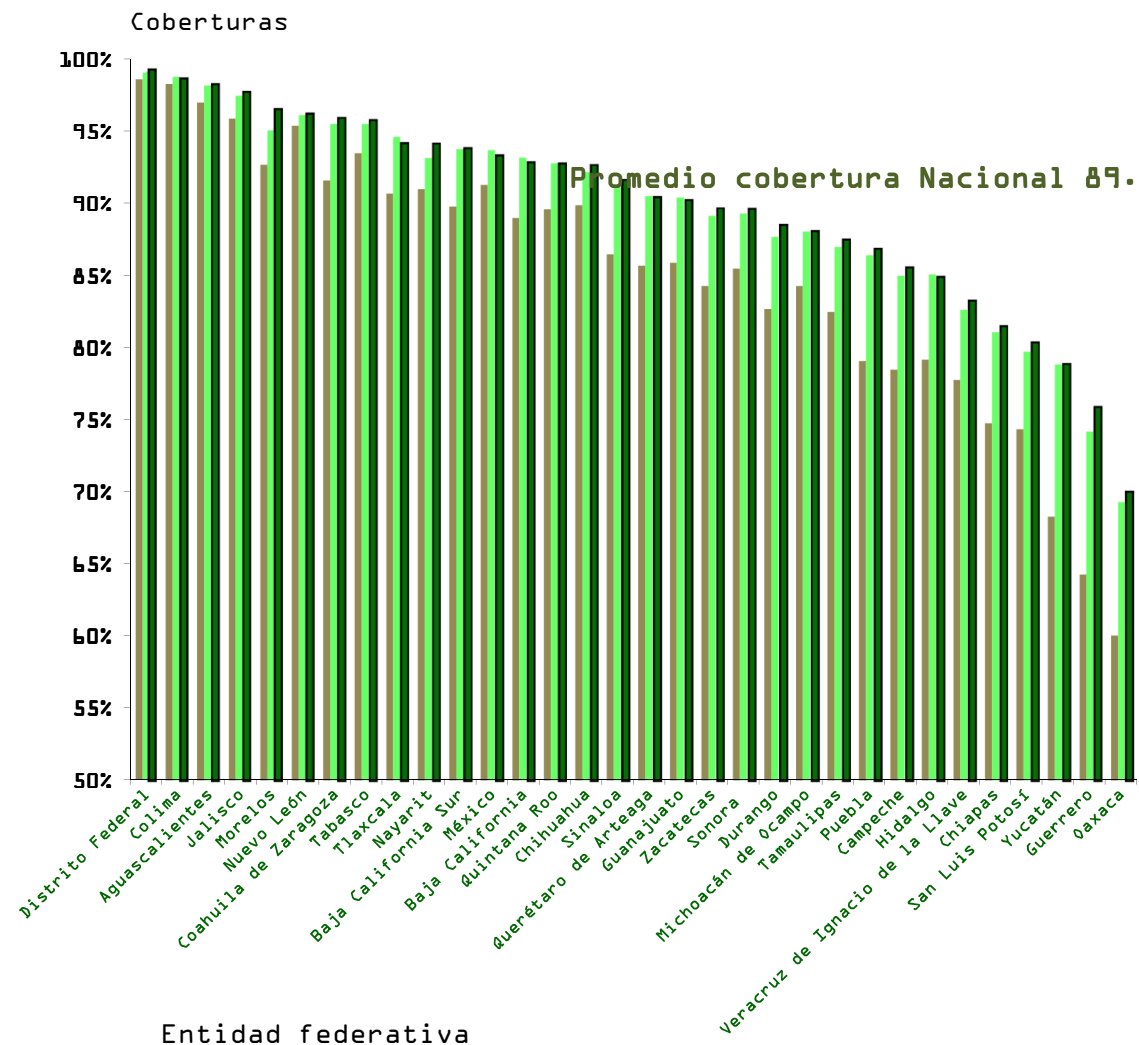
Año	Población total en viviendas particulares	Habitantes (millones)			Porcentaje de cobertura
		Con servicio	Sin servicio	Beneficiados	
1990	23.1	4.2	18.9		18.1
1995	24.0	7.1	16.9	3.0	29.7
2000	24.2	8.9	15.3	1.8	36.7
2005	23.9	13.8	10.2	4.9	57.5
2010	25.8	17.5	8.3	3.7	67.7
2010 *	25.9	17.8	8.1	0.3	68.9

Nota: Los porcentajes y sumas pueden NO coincidir por el redondeo de las cifras

* Información a diciembre determinada por la CONAGUA

FUENTE: INEGI, Censos y Conteos de Población y Vivienda.

GRAFICA 2.7. Incremento de coberturas de alcantarillado por entidad federativa, periodo 2005 a 2010



Entidad federativa	Cobertura a CONTEO INEGI	Cobertura a CENSO INEGI	Cobertura a CONAGUA
Distrito Federal	98.6%	99.1%	99.2%
Colima	98.2%	98.7%	98.6%
Aguascalientes	96.9%	98.1%	98.2%
Jalisco	95.8%	97.4%	97.7%
Morelos	92.6%	95.0%	96.5%
Nuevo León	95.3%	96.0%	96.2%
Coahuila de Zaragoza	91.5%	95.4%	95.9%
Tabasco	93.4%	95.4%	95.7%
Tlaxcala	90.6%	94.5%	94.1%
Nayarit	90.9%	93.1%	94.1%
Baja California Sur	89.7%	93.7%	93.8%
México	91.2%	93.6%	93.3%
Baja California	88.9%	93.1%	92.8%
Quintana Roo	89.5%	92.7%	92.7%
Chihuahua	89.8%	92.1%	92.6%
Sinaloa	86.4%	91.1%	91.6%
Querétaro de Arteaga	85.6%	90.4%	90.4%
Guanajuato	85.8%	90.3%	90.2%
Zacatecas	84.2%	89.1%	89.6%
Sonora	85.4%	89.2%	89.6%
Durango	82.6%	87.6%	88.5%
Michoacán de Ocampo	84.2%	88.0%	88.0%
Tamaulipas	82.4%	86.9%	87.5%
Puebla	79.0%	86.3%	86.8%
Campeche	78.4%	84.9%	85.5%
Hidalgo	79.1%	85.0%	84.9%
Veracruz de Ignacio de la Llave	77.7%	82.6%	83.2%
Chiapas	74.7%	81.0%	81.5%
San Luis Potosí	74.2%	79.7%	80.3%
Yucatán	68.2%	78.8%	78.9%
Guerrero	64.2%	74.0%	75.9%
Oaxaca	60.0%	69.2%	70.0%
Nacional	85.6%	89.6%	89.9%

FUENTE: CONAGUA/SAGAPDS/Gerencia de Estudios y Proyectos de Agua Potable y Redes de Alcantarillado.

CUADRO 2.11. Evolución en la cobertura del servicio de agua potable por entidad federativa (Porcentajes)

Entidad federativa	Agua potable %											
	1990		1995		2000		2005		2010		2010 *	
	Con servicio	Sin servicio	Con servicio	Sin servicio	Con servicio	Sin servicio	Con servicio	Sin servicio	Con servicio	Sin servicio	Con servicio	Sin servicio
Aguascalientes	95.5	4.5	98.0	2.0	97.9	2.1	97.8	2.2	98.8	1.2	98.5	1.5
Baja California	79.8	20.2	86.7	13.3	91.9	8.1	93.8	6.2	93.1	6.9	95.9	4.1
Baja California Sur	89.4	10.6	90.9	9.1	92.5	7.5	87.7	12.3	93.7	6.3	91.9	8.1
Campeche	69.8	30.2	78.3	21.7	84.7	15.3	88.4	11.6	84.9	15.1	90.1	9.9
Chiapas	57.3	42.7	65.6	30.8	73.5	26.5	73.5	26.5	81.0	19.0	77.9	22.1
Chihuahua	87.6	12.4	91.8	8.2	93.1	6.9	92.9	7.1	92.1	7.9	95.3	4.7
Coahuila de Zaragoza	91.9	8.1	94.6	5.4	97.0	3.0	97.3	2.7	95.4	4.6	98.5	1.5
Colima	93.0	7.0	95.8	4.2	97.1	2.9	97.8	2.2	98.7	1.3	98.3	1.7
Distrito Federal	96.1	3.9	97.7	2.3	97.9	2.1	97.6	2.4	99.1	0.9	97.9	2.1
Durango	84.6	15.4	89.6	10.4	91.6	8.4	90.9	9.1	87.6	12.4	94.9	5.1
Guanajuato	82.4	17.6	88.9	11.1	92.0	8.0	93.4	6.6	90.3	9.7	94.2	5.8
Guerrero	55.1	44.9	64.7	35.3	69.1	30.9	68.0	32.0	74.0	26.0	71.1	28.9
Hidalgo	69.4	30.6	79.5	20.5	83.9	16.1	87.2	12.8	85.0	15.0	91.5	8.5
Jalisco	85.7	14.3	91.3	8.7	92.4	7.6	93.3	6.7	97.4	2.6	95.7	4.3
México	84.6	15.4	91.5	8.5	92.8	7.2	93.2	6.8	93.6	6.4	93.5	6.5
Michoacán de Ocampo	78.2	21.8	86.4	13.6	88.2	11.8	89.4	10.6	88.0	12.0	91.9	8.1
Morelos	88.3	11.7	90.3	9.7	91.6	8.4	91.6	8.4	95.0	5.0	91.8	8.2
Nayarit	83.4	16.6	86.7	13.3	89.6	10.4	91.4	8.6	93.1	6.9	93.1	6.9
Nuevo León	92.9	7.1	94.5	5.5	95.6	4.4	95.6	4.4	96.0	4.0	96.8	3.2
Oaxaca	57.2	42.8	67.0	33.0	72.0	28.0	73.3	26.7	69.2	30.8	77.0	23.0
Puebla	70.2	29.8	78.6	21.4	82.8	17.2	85.4	14.6	86.3	13.7	87.0	13.0
Querétaro de Arteaga	82.8	17.2	89.2	10.8	92.3	7.7	93.7	6.3	90.4	9.6	94.9	5.1
Quintana Roo	88.7	11.3	89.1	10.9	93.8	6.2	94.5	5.5	92.7	7.3	92.1	7.9
San Luis Potosí	65.5	34.5	73.5	26.5	78.2	21.8	82.7	17.3	79.7	20.3	86.8	13.2
Sinaloa	79.8	20.2	88.0	12.0	91.8	8.2	93.1	6.9	91.1	8.9	94.9	5.1
Sonora	91.0	9.0	94.0	6.0	95.7	4.3	95.2	4.8	89.2	10.8	96.5	3.5
Tabasco	55.4	44.6	65.1	34.9	72.8	27.2	76.4	23.6	95.4	4.6	82.4	17.6
Tamaulipas	80.9	19.1	88.9	11.1	94.1	5.9	94.7	5.3	86.9	13.1	96.0	4.0
Tlaxcala	90.9	9.1	95.6	4.4	96.3	3.7	97.3	2.7	94.5	5.5	97.8	2.2
Veracruz de Ignacio de	57.5	42.5	62.2	37.8	69.9	30.1	76.3	23.7	82.6	17.4	80.8	19.2
Yucatán	70.2	29.8	85.5	14.5	93.7	6.3	96.1	3.9	78.8	21.2	98.2	1.8
Zacatecas	74.8	25.2	82.7	17.3	88.0	12.0	92.8	7.2	89.1	10.9	95.0	5.0
Nacional	78.4	21.6	84.6	15.4	87.8	12.2	89.2	10.8	90.9	9.1	91.2	8.8

* Información a diciembre determinada por la CONAGUA.

FUENTE: INEGI, Censos de Población y Vivienda 1990, 2000 y 2010; Censos de Población y Vivienda 1995 y 2005.

CUADRO 2.12. Evolución en la cobertura del servicio de alcantarillado por entidad federativa (Porcentajes)

Entidad federativa	Alcantarillado %											
	1990		1995		2000		2005		2010		2010 *	
	Con servicio	Sin servicio	Con servicio	Sin servicio	Con servicio	Sin servicio	Con servicio	Sin servicio	Con servicio	Sin servicio	Con servicio	Sin servicio
Aguascalientes	85.2	14.8	93.7	6.3	94.5	5.5	96.9	3.1	98.1	1.9	98.2	1.8
Baja California	65.4	34.6	76.0	24.0	80.7	19.3	88.9	11.1	93.1	6.9	92.8	7.2
Baja California Sur	64.4	35.6	74.6	25.4	79.9	20.1	89.7	10.3	93.7	6.3	93.8	6.2
Campeche	44.2	55.8	58.5	41.5	60.8	39.2	78.4	21.6	84.9	15.1	85.5	14.5
Chiapas	38.4	61.6	52.6	40.7	59.3	40.7	74.7	25.3	81.0	19.0	81.5	18.5
Chihuahua	65.8	34.2	79.0	21.0	84.3	15.7	89.8	10.2	92.1	7.9	92.6	7.4
Coahuila de Zaragoza	67.3	32.7	76.1	23.9	83.3	16.7	91.5	8.5	95.4	4.6	95.9	4.1
Colima	81.8	18.2	93.9	6.1	93.1	6.9	98.2	1.8	98.7	1.3	98.6	1.4
Distrito Federal	93.3	6.7	97.7	2.3	98.1	1.9	98.6	1.4	99.1	0.9	99.2	0.8
Durango	52.5	47.5	64.7	35.3	71.8	28.2	82.6	17.4	87.6	12.4	88.5	11.5
Guanajuato	58.0	42.0	70.6	29.4	75.3	24.7	85.8	14.2	90.3	9.7	90.2	9.8
Guerrero	34.8	65.2	46.3	53.7	49.7	50.3	64.2	35.8	74.0	26.0	75.9	24.1
Hidalgo	41.6	58.4	56.2	43.8	64.0	36.0	79.1	20.9	85.0	15.0	84.9	15.1
Jalisco	80.3	19.7	89.5	10.5	91.2	8.8	95.8	4.2	97.4	2.6	97.7	2.3
México	72.5	27.5	83.4	16.6	84.9	15.1	91.2	8.8	93.6	6.4	93.3	6.7
Michoacán de Ocampo	55.5	44.5	69.3	30.7	72.9	27.1	84.2	15.8	88.0	12.0	88.0	12.0
Morelos	67.0	33.0	81.2	18.8	83.6	16.4	92.6	7.4	95.0	5.0	96.5	3.5
Nayarit	59.1	40.9	75.0	25.0	78.8	21.2	90.9	9.1	93.1	6.9	94.1	5.9
Nuevo León	80.8	19.2	88.6	11.4	91.1	8.9	95.3	4.7	96.0	4.0	96.2	3.8
Oaxaca	28.5	71.5	42.0	58.0	42.9	57.1	60.0	40.0	69.2	30.8	70.0	30.0
Puebla	45.3	54.7	56.5	43.5	62.8	37.2	79.0	21.0	86.3	13.7	86.8	13.2
Querétaro de Arteaga	54.0	46.0	67.2	32.8	73.7	26.3	85.6	14.4	90.4	9.6	90.4	9.6
Quintana Roo	54.3	45.7	76.1	23.9	81.3	18.7	98.5	10.5	92.7	7.3	92.7	7.3
San Luis Potosí	46.2	53.8	53.5	46.5	59.2	40.8	74.2	25.8	79.7	20.3	80.3	19.7
Sinaloa	53.5	46.5	67.3	32.7	73.1	26.9	86.4	13.6	91.1	8.9	91.6	8.4
Sonora	64.9	35.1	73.5	26.5	78.2	21.8	85.4	14.6	89.2	10.8	89.6	10.4
Tabasco	60.6	39.4	82.0	18.0	84.4	15.6	93.4	6.6	95.4	4.6	95.7	4.3
Tamaulipas	57.8	42.2	65.6	34.4	73.4	26.6	82.4	17.6	86.9	13.1	87.5	12.5
Tlaxcala	57.1	42.9	75.5	24.5	81.9	18.1	90.6	9.4	94.5	5.5	94.1	5.9
Veracruz de Ignacio de	50.1	49.9	60.4	39.6	64.6	35.4	77.7	22.3	82.6	17.4	83.2	16.8
Yucatán	42.1	57.9	48.8	51.2	54.6	45.4	68.2	31.8	78.8	21.2	78.9	21.1
Zacatecas	45.0	55.0	58.0	42.0	69.3	30.7	84.2	15.8	89.1	10.9	89.6	10.4
Nacional	61.5	38.5	72.4	27.6	76.2	23.8	85.6	14.4	89.6	10.4	89.9	10.1

* Información a diciembre determinada por la CONAGUA.

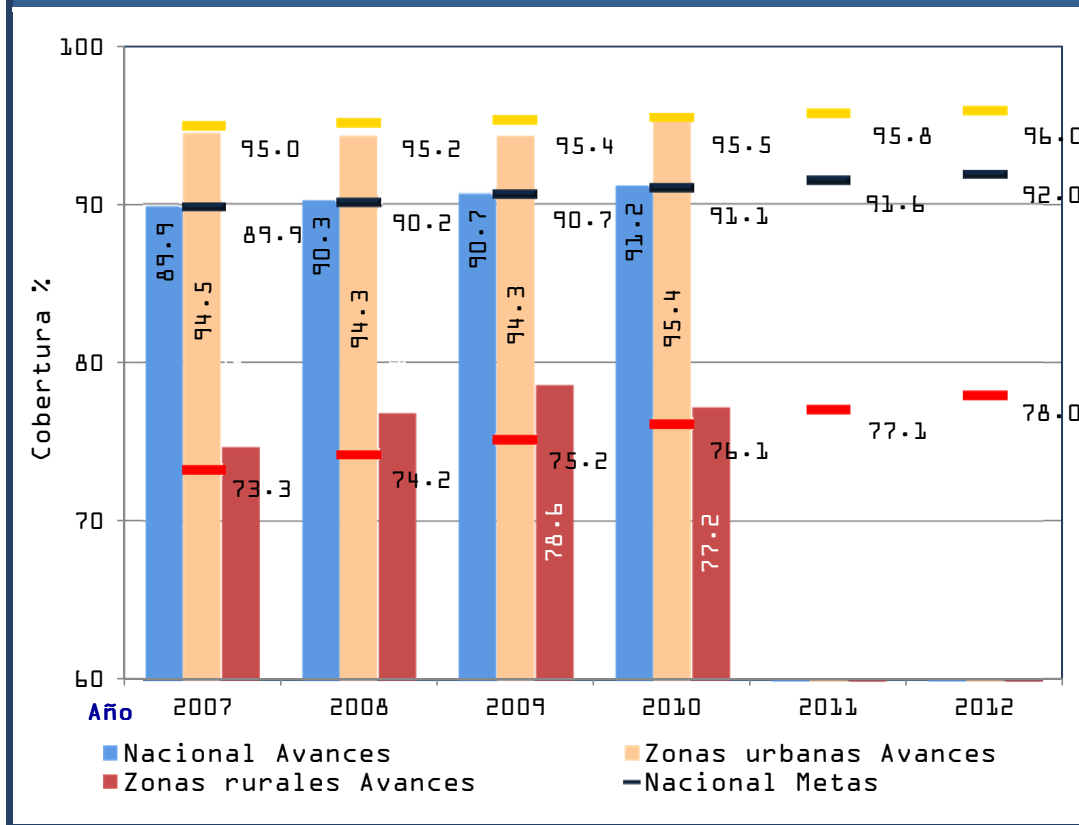
FUENTE: INEGI, Censos de Población y Vivienda 1990, 2000 y 2010; Censos de Población y Vivienda 1995 y 2005.

CUADRO 2.13. Avance en las Metas de Agua Potable del Programa Nacional de Infraestructura, 2007-2012

Año	Agua potable					
	Nacional		Zonas urbanas		Zonas rurales	
	Metas	Avances	Metas	Avances	Metas	Avances
2007	89.9	89.9	95.0	94.5	73.3	74.7
2008	90.2	90.3	95.2	94.3	74.2	76.8
2009	90.7	90.7	95.4	94.3	75.2	78.6
2010	91.1	91.2	95.5	95.4	76.1	77.2
2011	91.6		95.8		77.1	
2012	92.0		96.0		78.0	

FUENTE: PNI y CONAGUA

GRÁFICA 2.8. Avance en las Metas de Agua Potable del Programa Nacional de Infraestructura, 2007-2012



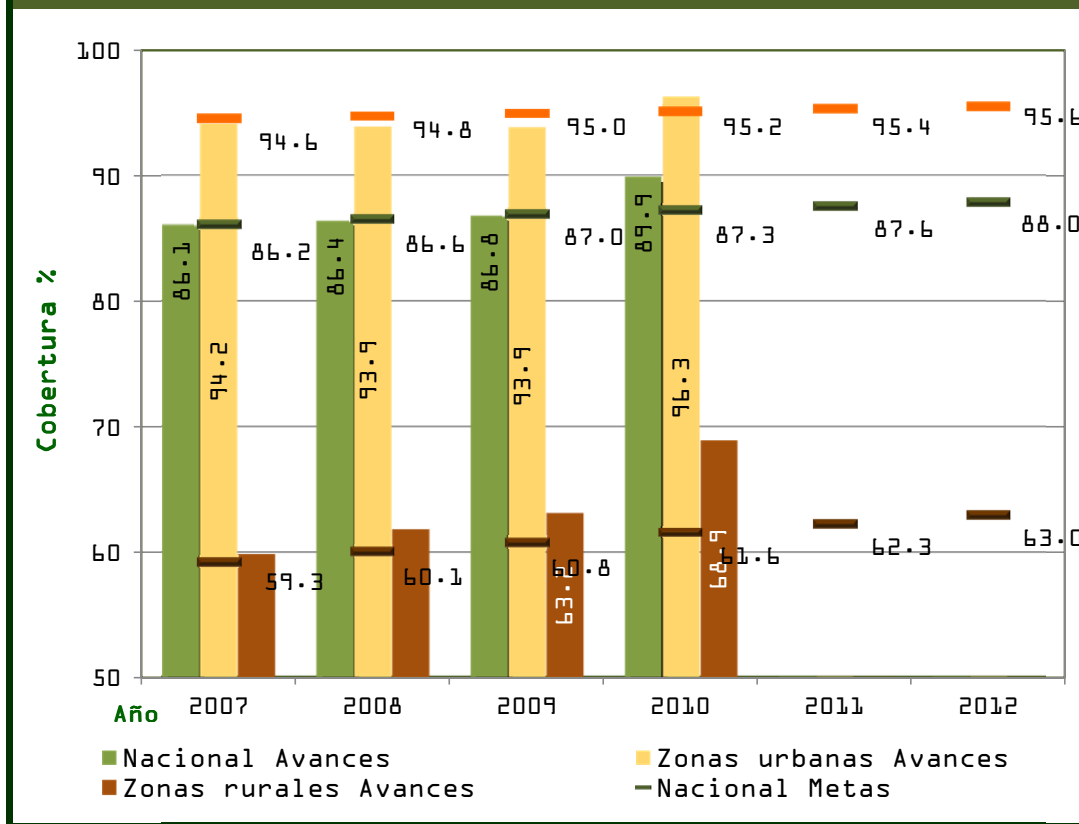
FUENTE: PNI y CONAGUA

CUADRO 2.14. Avance en las Metas de Alcantarillado del Programa Nacional de Infraestructura, 2007 a 2012

Año	Alcantarillado					
	Nacional		Zonas urbanas		Zonas rurales	
	Metas	Avances	Metas	Avances	Metas	Avances
2007	86.2	86.1	94.6	94.2	59.3	59.9
2008	86.6	86.4	94.8	93.9	60.1	61.8
2009	87.0	86.8	95.0	93.9	60.8	63.2
2010	87.3	89.9	95.2	96.3	61.6	68.9
2011	87.6		95.4		62.3	
2012	88.0		95.6		63.0	

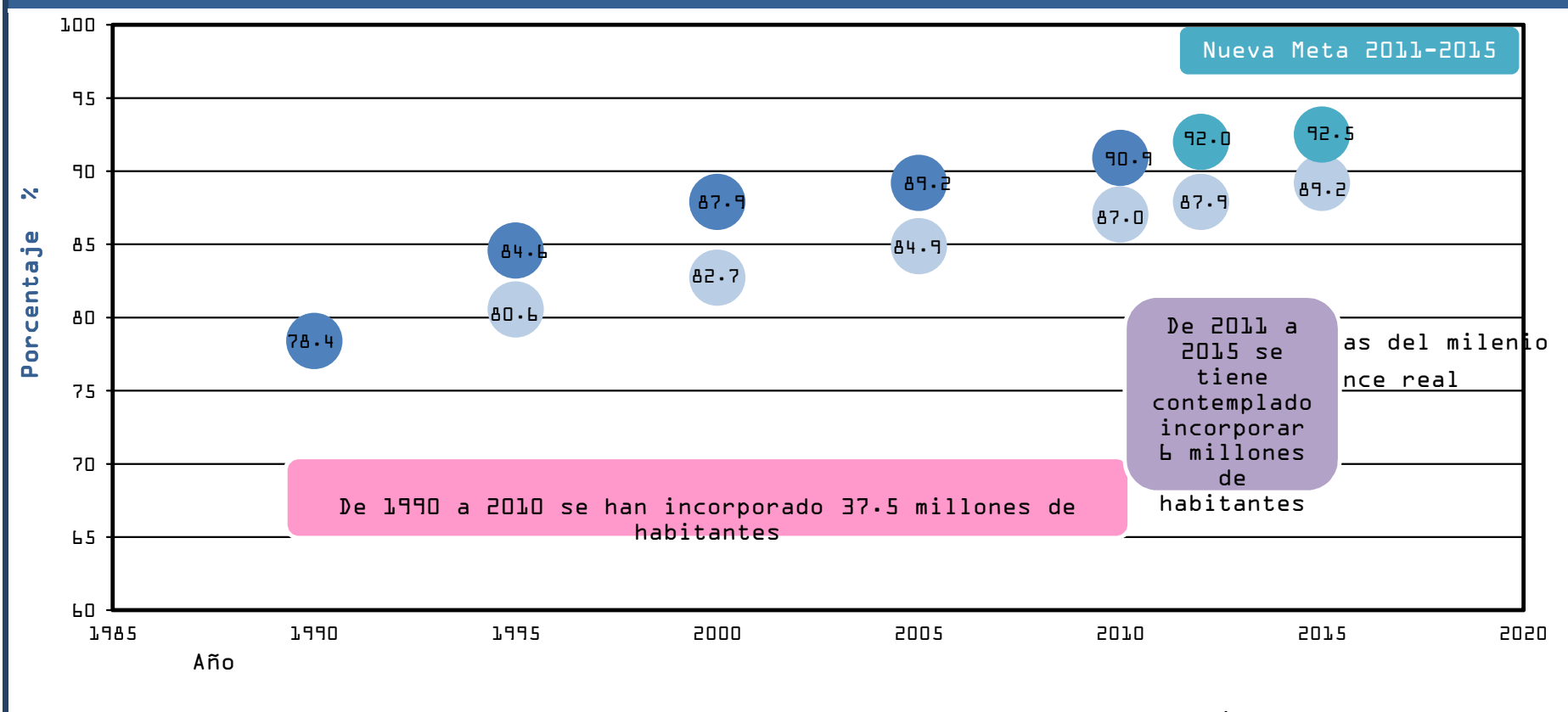
FUENTE: PNI y CONAGUA

GRÁFICA 2.9. Avance en las Metas de Alcantarillado del Programa Nacional de Infraestructura, 2007 a 2012



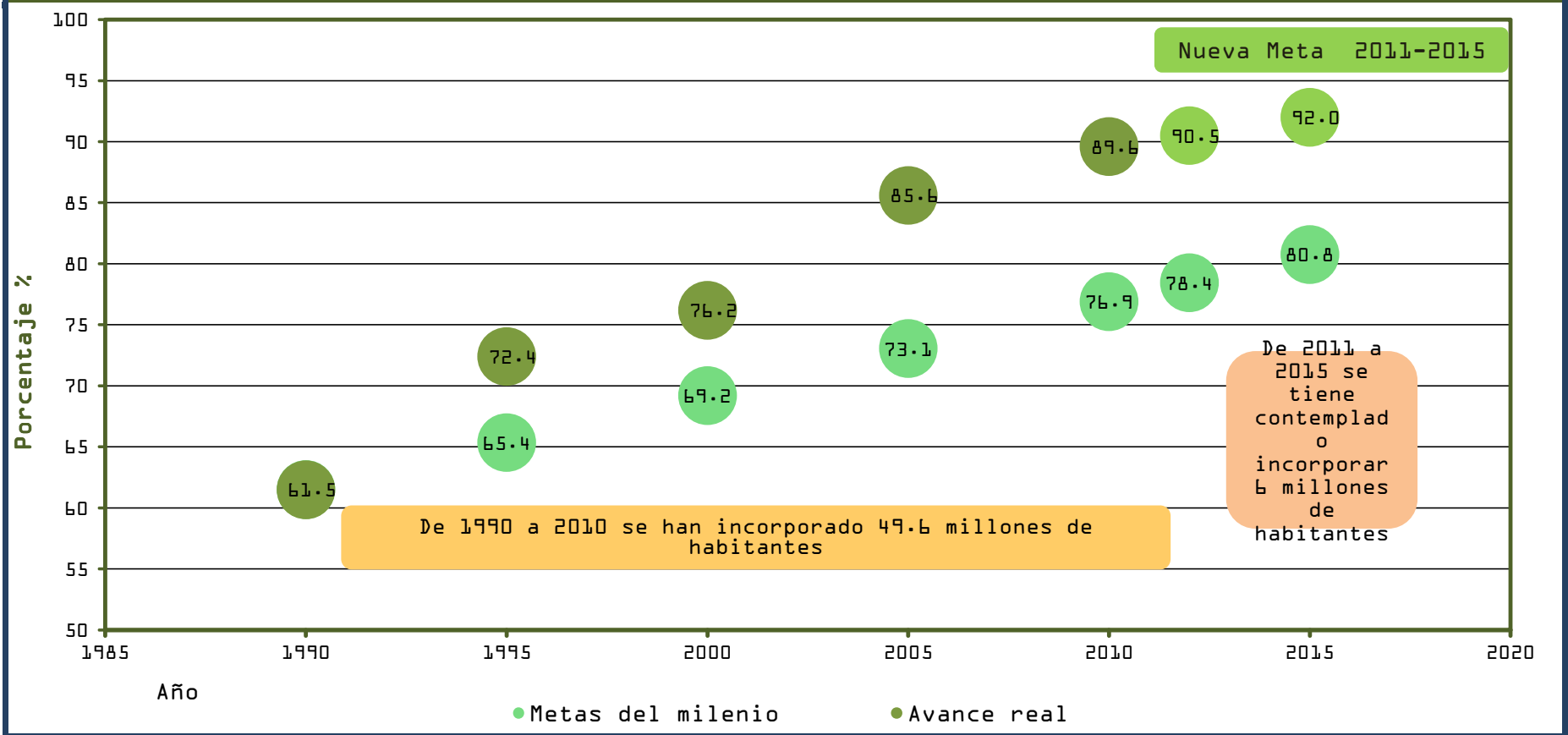
FUENTE: PNI y CONAGUA

GRÁFICA 2.10. Evolución de la cobertura de agua potable respecto a las Metas del Milenio



FUENTE: INEGI, Censos de Población y Vivienda 1990 y 2000; Conteos de Población y Vivienda 1995 y 2005.

GRÁFICA 2.11. Evolución de la cobertura de alcantarillado respecto a las Metas del Milenio



FUENTE: INEGI, Censos de Población y Vivienda 1990 y 2000; Conteos de Población y Vivienda 1995 y 2005.

CUADRO 3.1. Plantas potabilizadoras municipales en México, (1993 a 2010)

Año	En operación		
	Nº de Plantas	Capacidad instalada (l/s)	Caudal potabilizado (l/s)
1993	222	ND	69 938.5
1994	233	ND	74 028.5
1995	287	99 377.8	76 617.5
1996	257	ND	72 337.5
1997	260	ND	74 422.5
1998	295	109 813.5	76 842.0
1999	324	109 981.8	78 157.0
2000	336	110 118.3	78 319.0
2001	400	117 783.2	84 878.9
2002	439	125 044.8	81 796.6
2003	465	127 297.4	83 660.0
2004	482	128 799.1	85 605.8
2005	488	121 758.4	87 052.3
2006	491	118 137.7	85 399.0
2007	541	126 492.0	86 393.2
2008	604	130 877.8	87 310.0
2009	631	133 090.5	90 040.3
2010	645	135 392.0	91 722.8

ND: No disponible

FUENTE: CONAGUA/SGAPDS/Gerencia de Potabilización y Tratamiento

CUADRO 3.2. Plantas potabilizadoras por entidad federativa, 2010

Entidad federativa	En operación		
	Nº de plantas	Capacidad instalada (l/s)	Caudal potabilizado (l/s)
Aguascalientes	3	44.0	26.0
Baja California	30	12 036.0	6 159.4
Baja California Sur	15	215.1	215.1
Campeche	2	25.0	23.0
Chiapas	5	4 642.0	2 570.0
Chihuahua	4	650.0	380.0
Coahuila de Zaragoza	18	2 132.2	1 707.2
Colima	33	10.7	4.7
Distrito Federal	41	3 958.5	3 090.0
Durango	33	29.7	21.8
Guanajuato	29	429.8	362.5
Guerrero	12	3 328.0	2 966.0
Hidalgo	2	130.0	130.0
Jalisco	24	16 197.0	9 490.0
México	11	22 164.0	16 739.0
Michoacán de Ocampo	5	3 025.0	2 495.0
Morelos	1	0.5	0.5
Nayarit	0	0.0	0.0
Nuevo León	12	14 571.2	7 200.2
Oaxaca	6	1 291.3	771.3
Puebla	4	715.0	545.0
Querétaro de Arteaga	7	1 769.0	1 562.0
Quintana Roo	0	0.0	0.0
San Luis Potosí	14	1 315.0	957.1
Sinaloa	141	9 277.0	7 838.6
Sonora	24	4 093.4	1 916.4
Tabasco	43	11 875.0	8 610.0
Tamaulipas	54	14 545.0	11 538.0
Tlaxcala	0	0.0	0.0
Veracruz de Ignacio de la Llave	13	6 912.0	4 393.7
Yucatán	0	0.0	0.0
Zacatecas	59	10.6	10.3
Total nacional	645	135 392.0	91 722.8

FUENTE: CONAGUA/SGAPDS/Gerencia de Potabilización y Tratamiento

CUADRO 3.3. Plantas potabilizadoras por entidad federativa según proceso de potabilización y caudal potabilizado, 2010 (parte 1)

Entidad federativa	Ablandamiento		Adsorción		Clarificación convencional		Clarificación de patente		Filtración directa	
	Nº	Q (l/s)	Nº	Q (l/s)	Nº	Q (l/s)	Nº	Q (l/s)	Nº	Q (l/s)
Aguascalientes					3	26.0				
Baja California					9	1 320.1			19	4 794.3
Baja California Sur									1	5.0
Campeche					2	23.0				
Chiapas					3	1 710.0	2	860.0		
Chihuahua	1	70.0					2	250.0		
Coahuila de Zaragoza					6	1 606.0			4	99.6
Colima	1	0.0								
Distrito Federal			14	815.0	2	270.0			8	720.0
Durango									2	9.3
Guanajuato	8	27.4			4	325.0				
Guerrero					8	2 831.0	1	25.0	1	45.0
Hidalgo					1	50.0				
Jalisco					15	8 620.0	1	15.0	6	55.0
México			1	20.0	6	15 539.0	1	60.0	1	450.0
Michoacán de Ocampo					4	2 365.0			1	130.0
Morelos							1	0.5		
Nayarit										
Nuevo León					7	1 063.0			2	6 125.0
Oaxaca					3	161.3			1	160.0
Puebla	2	245.0								
Querétaro de Arteaga					1	1 350.0	3	91.0	3	121.0
Quintana Roo										
San Luis Potosí	1	28.0			4	835.0	2	20.0	4	69.0
Sinaloa					29	3 229.0	106	3 131.6		
Sonora					24	1 916.4				
Tabasco	5	40.0			31	7 170.0	7	1 400.0		
Tamaulipas					29	10 139.0	14	163.0	9	1 225.0
Tlaxcala										
Veracruz de Ignacio de la Llave	2	200.0			8	4 135.2			3	58.5
Yucatán										
Zacatecas										
Total nacional	20	610.5	15	835.0	199	64 684.0	140	6 016.1	65	14 066.7

FUENTE: CONAGUA/SGAPDS/Gerencia de Potabilización y Tratamiento

CUADRO 3.3. Plantas potabilizadoras por entidad federativa según proceso de potabilización y caudal potabilizado, 2010
(parte 2)

Entidad federativa	Filtros lentos		Filtro de carbón activado		Osmosis Inversa		Remoción de fierro y manganeso		Otro		Total	
	Nº	Q (l/s)	Nº	Q (l/s)	Nº	Q (l/s)	Nº	Q (l/s)	Nº	Q (l/s)	Nº	Q (l/s)
Aguascalientes											3	26.0
Baja California							1	40.1	1	4.9	30	6 159.4
Baja California Sur					14	210.1					15	215.1
Campeche											2	23.0
Chiapas											5	2 570.0
Chihuahua							1	60.0			4	380.0
Coahuila de Zaragoza					8	1.6					18	1 707.2
Colima					32	4.7					33	4.7
Distrito Federal	1	340.0			14	747.0	2	198.0			41	3 090.0
Durango					31	12.5					33	21.8
Guanajuato	4	2.4			13	7.7					29	362.5
Guerrero	1	40.0	1	25.0							12	2 966.0
Hidalgo					1	80.0					2	130.0
Jalisco							2	800.0			24	9 490.0
México							2	670.0			11	16 739.0
Michoacán de Ocampo											5	2 495.0
Morelos											1	0.5
Nayarit											0	0.0
Nuevo León					3	12.2					12	7 200.2
Oaxaca							2	450.0			6	771.3
Puebla					2	300.0					4	545.0
Querétaro de Arteaga											7	1 562.0
Quintana Roo											0	0.0
San Luis Potosí					3	5.1					14	957.1
Sinaloa							6	#####			####	7 838.6
Sonora											24	1 916.4
Tabasco											43	8 610.0
Tamaulipas					2	11.0					54	11 538.0
Tlaxcala											0	0.0
Veracruz de Ignacio de la Llave											13	4 393.7
Yucatán											0	0.0
Zacatecas	1	0.1			58	10.2					59	10.3
Total nacional	7	382.5	1	25.0	181	#####	16	#####	1	4.9	####	91 722.8

FUENTE: CONAGUA/SGAPDS/Gerencia de Potabilización y Tratamiento.

CUADRO 3.4. Agua suministrada y desinfectada para consumo humano, 1991 a 2010

Año	Agua suministrada (l/s)	Agua desinfectada (l/s)	Cobertura %
1991	#####	#####	84.5
1992	#####	#####	92.7
1993	#####	#####	95.0
1994	#####	#####	96.0
1995	#####	#####	94.1
1996	#####	#####	94.6
1997	#####	#####	94.9
1998	#####	#####	93.4
1999	#####	#####	92.7
2000	#####	#####	94.4
2001	#####	#####	95.8
2002	#####	#####	94.6
2003	#####	#####	95.4
2004	#####	#####	95.9
2005	#####	#####	95.9
2006	#####	#####	96.0
2007	#####	#####	96.2
2008	#####	#####	96.7
2009	#####	#####	97.1
2010	#####	#####	97.4

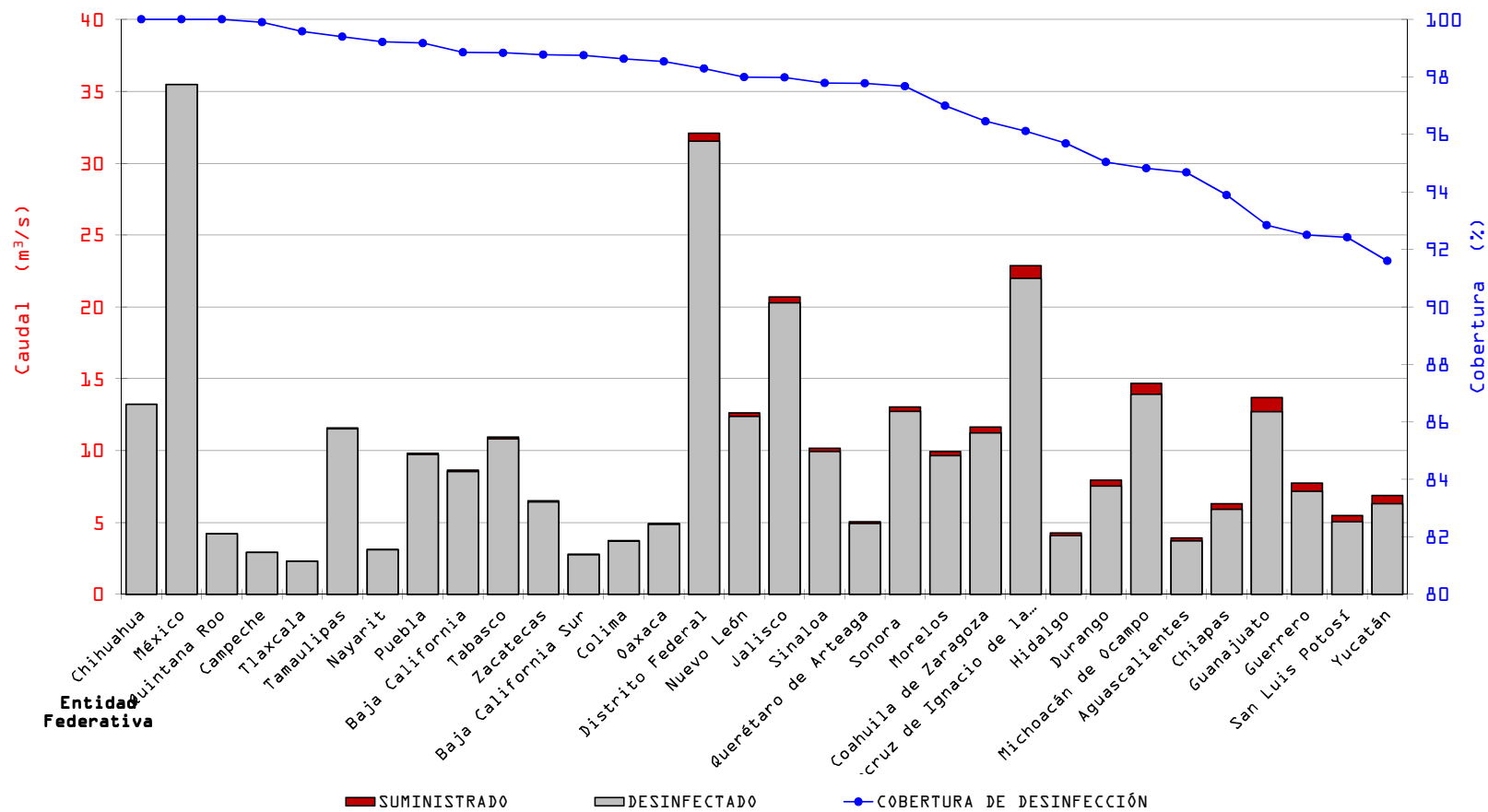
FUENTE: CONAGUA/SGAPDS/Gerencia de Potabilización y Tratamiento

CUADRO 3.5. Agua suministrada y desinfectada para consumo humano por entidad federativa, 2010

Entidad federativa	Caudal (l/s)		Cobertura %
	Suministrado	Desinfectado	
Aguascalientes	3 919.52	3 711.02	94.7
Baja California	8 637.00	8 538.22	98.9
Baja California Sur	2 800.13	2 765.20	98.8
Campeche	2 917.54	2 914.69	99.9
Chiapas	6 305.00	5 920.00	93.9
Chihuahua	13 215.37	13 215.37	100.0
Coahuila de Zaragoza	11 650.55	11 238.05	96.5
Colima	3 750.94	3 699.61	98.6
Distrito Federal	32 088.00	31 538.25	98.3
Durango	7 939.83	7 545.71	95.0
Guanajuato	13 689.21	12 709.72	92.8
Guerrero	7 752.22	7 171.13	92.5
Hidalgo	4 279.16	4 094.70	95.7
Jalisco	20 693.60	20 276.01	98.0
México	35 476.27	35 476.27	100.0
Michoacán de Ocampo	14 683.04	13 922.73	94.8
Morelos	9 941.20	9 643.11	97.0
Nayarit	3 123.80	3 099.43	99.2
Nuevo León	12 637.97	12 384.47	98.0
Oaxaca	4 935.55	4 863.58	98.5
Puebla	9 822.90	9 742.17	99.2
Querétaro de Arteaga	5 049.21	4 937.13	97.8
Quintana Roo	4 203.92	4 203.92	100.0
San Luis Potosí	5 475.62	5 060.86	92.4
Sinaloa	10 174.08	9 949.08	97.8
Sonora	13 029.63	12 726.62	97.7
Tabasco	10 949.00	10 822.00	98.8
Tamaulipas	11 591.07	11 521.81	99.4
Tlaxcala	2 312.11	2 302.52	99.6
Veracruz de Ignacio de la Llave	22 871.00	21 982.00	96.1
Yucatán	6 887.18	6 308.65	91.6
Zacatecas	6 502.90	6 423.20	98.8
T o t a l	329 304.52	320 707.23	97.4

FUENTE: CONAGUA/SGAPDS/Gerencia de Potabilización y Tratamiento

GRÁFICA 3.1. Agua suministrada y desinfectada para consumo humano por entidad federativa y cobertura de desinfección, 2010



FUENTE: CONAGUA/SGAPDS/Gerencia de Potabilización y Tratamiento.

CUADRO 3.6. Evolución del agua suministrada y desinfectada para consumo humano por entidad federativa, 2000 a 2010 (Litros por segundo)

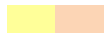
Entidad federativa	2000		2001		2002		2003		2004	
	Agua Producida	Agua Desinfectada	Agua Producida	Agua Desinfectada	Agua Producida	Agua Desinfectada	Agua Producida	Agua Desinfectada	Agua Producida	Agua Desinfectada
Aguascalientes	4 040	3 987	3 900	3 900	3 900	3 900	3 900	3 900	3 900	3 900.0
Baja California	8 690	8 590	7 870	7 800	7 860	7 690	7 958	7 900	7 958	7 920.0
Baja California Sur	2 440	2 340	2 450	2 190	2 455	2 040	2 445	2 390	2 442	2 390.0
Campeche	1 540	1 540	4 250	4 250	4 248	4 248	4 248	4 248	4 248	4 248.0
Chiapas	6 546	6 410	6 480	6 470	8 720	7 100	8 720	8 110	8 720	8 110.0
Chihuahua	15 510	14 636	16 420	14 410	16 426	14 410	16 426	14 300	16 426	#####
Coahuila de Zaragoza	13 441	12 374	11 200	10 430	11 200	10 340	9 305	8 850	9 305	8 850.0
Colima	2 800	2 740	2 800	2 770	2 800	2 770	2 800	2 770	2 800	2 770.0
Distrito Federal	35 500	35 500	35 730	35 730	35 730	35 730	35 730	35 730	35 730	#####
Durango	7 160	6 613	6 770	6 000	7 576	6 400	7 632	6 370	7 632	6 370.0
Guanajuato	12 220	11 574	13 490	11 780	13 494	11 780	13 494	12 520	13 674	#####
Guerrero	6 804	6 395	6 990	6 730	6 998	6 310	7 286	6 930	7 420	7 080.0
Hidalgo	5 520	3 620	4 120	3 900	4 115	3 900	4 115	3 900	4 115	3 900.0
Jalisco	18 600	17 790	19 030	18 710	19 033	17 890	19 033	17 890	20 599	#####
México	36 520	36 430	36 540	36 200	36 540	36 200	37 832	37 130	37 832	#####
Michoacán de Ocampo	9 220	6 559	10 240	8 040	10 510	7 900	10 600	8 600	10 590	8 600.0
Morelos	8 186	7 608	9 500	9 500	9 504	9 504	9 504	9 360	9 500	9 360.0
Nayarit	2 686	2 685	2 750	2 710	2 750	2 710	2 758	2 740	2 758	2 740.0
Nuevo León	12 137	12 079	12 130	11 860	12 123	11 870	12 123	11 870	12 123	#####
Oaxaca	3 542	1 960	4 180	3 800	4 175	3 790	4 240	4 060	4 240	4 060.0
Puebla	8 360	6 776	8 370	7 090	8 751	7 770	9 517	8 720	9 517	8 720.0
Querétaro de Arteaga	3 739	3 190	4 260	3 980	4 229	3 940	5 049	4 880	5 049	4 880.0
Quintana Roo	3 262	3 262	3 830	3 830	2 030	2 030	2 030	2 030	2 030	2 030.0
San Luis Potosí	4 908	4 730	5 090	4 540	5 144	4 570	5 144	4 580	5 144	4 580.0
Sinaloa	11 103	10 400	9 800	9 390	9 797	9 390	10 254	9 930	10 188	9 940.0
Sonora	12 129	11 205	13 240	12 520	13 239	12 540	13 239	12 540	13 239	#####
Tabasco	5 036	5 036	5 040	5 040	5 040	5 040	5 040	5 040	5 040	5 040.0
Tamaulipas	13 008	12 071	10 730	10 650	10 741	10 650	11 599	11 080	11 621	#####
Tlaxcala	2 691	2 021	1 940	1 880	2 072	2 010	2 194	2 194	2 194	2 194.0
Veracruz de Ignacio de la Llave	19 370	19 370	20 450	20 310	20 455	20 310	22 772	22 772	22 772	#####
Yucatán	9 390	9 220	9 480	9 480	6 879	6 879	7 360	6 340	7 360	6 890.0
Zacatecas	5 909	5 689	6 230	6 060	6 229	6 070	6 336	6 190	6 382	6 230.0
Total nacional	312 007	294 400	315 300	301 950	314 764	297 681	320 682	305 864	322 547	309 184

Datos que presentan cambios considerables de un año a otro

FUENTE: CONAGUA/SGAPDS/Gerencia de Potabilización y Tratamiento

CUADRO 3.6. Evolución del agua suministrada y desinfectada para consumo humano por entidad federativa, 2000 a 2010 (Litros por segundo)

Entidad federativa	2005		2006		2007		2008		2009		2010	
	Agua Producida	Agua Desinfectada	Agua Producida	Agua Desinfectada	Agua Producida	Agua Desinfectada	Agua Producida	Agua Desinfectada	Agua Producida	Agua Desinfectada	Agua Producida	Agua Desinfectada
Aguascalientes	#####	#####	#####	#####	#####	#####	#####	#####	#####	#####	#####	#####
Baja California	#####	#####	#####	#####	#####	#####	#####	#####	#####	#####	#####	#####
Baja California Sur	#####	#####	#####	#####	#####	#####	#####	#####	#####	#####	#####	#####
Campeche	#####	#####	#####	#####	#####	#####	#####	#####	#####	#####	#####	#####
Chiapas	#####	#####	#####	#####	#####	#####	#####	#####	#####	#####	#####	#####
Chihuahua	#####	#####	#####	#####	#####	#####	#####	#####	#####	#####	#####	#####
Coahuila de Zaragoza	#####	#####	#####	#####	#####	#####	#####	#####	#####	#####	#####	#####
Colima	#####	#####	#####	#####	#####	#####	#####	#####	#####	#####	#####	#####
Distrito Federal	#####	#####	#####	#####	#####	#####	#####	#####	#####	#####	#####	#####
Durango	#####	#####	#####	#####	#####	#####	#####	#####	#####	#####	#####	#####
Guanajuato	#####	#####	#####	#####	#####	#####	#####	#####	#####	#####	#####	#####
Guerrero	#####	#####	#####	#####	#####	#####	#####	#####	#####	#####	#####	#####
Hidalgo	#####	#####	#####	#####	#####	#####	#####	#####	#####	#####	#####	#####
Jalisco	#####	#####	#####	#####	#####	#####	#####	#####	#####	#####	#####	#####
México	#####	#####	#####	#####	#####	#####	#####	#####	#####	#####	#####	#####
Michoacán de Ocampo	#####	#####	#####	#####	#####	#####	#####	#####	#####	#####	#####	#####
Morelos	#####	#####	#####	#####	#####	#####	#####	#####	#####	#####	#####	#####
Nayarit	#####	#####	#####	#####	#####	#####	#####	#####	#####	#####	#####	#####
Nuevo León	#####	#####	#####	#####	#####	#####	#####	#####	#####	#####	#####	#####
Oaxaca	#####	#####	#####	#####	#####	#####	#####	#####	#####	#####	#####	#####
Puebla	#####	#####	#####	#####	#####	#####	#####	#####	#####	#####	#####	#####
Querétaro de Arteaga	#####	#####	#####	#####	#####	#####	#####	#####	#####	#####	#####	#####
Quintana Roo	#####	#####	#####	#####	#####	#####	#####	#####	#####	#####	#####	#####
San Luis Potosí	#####	#####	#####	#####	#####	#####	#####	#####	#####	#####	#####	#####
Sinaloa	#####	#####	#####	#####	#####	#####	#####	#####	#####	#####	#####	#####
Sonora	#####	#####	#####	#####	#####	#####	#####	#####	#####	#####	#####	#####
Tabasco	#####	#####	#####	#####	#####	#####	#####	#####	#####	#####	#####	#####
Tamaulipas	#####	#####	#####	#####	#####	#####	#####	#####	#####	#####	#####	#####
Tlaxcala	#####	#####	#####	#####	#####	#####	#####	#####	#####	#####	#####	#####
Veracruz de Ignacio de la Llave	#####	#####	#####	#####	#####	#####	#####	#####	#####	#####	#####	#####
Yucatán	#####	#####	#####	#####	#####	#####	#####	#####	#####	#####	#####	#####
Zacatecas	#####	#####	#####	#####	#####	#####	#####	#####	#####	#####	#####	#####
Total nacional	324 467	311 295	325 181	312 253	327 618	315 243	328 243	317 395	328 176	318 647	329 305	320 707



FUENTE: CONAGUA/SGAPDS/Gerencia de Potabilización y Tratamiento

CUADRO 3.7. Operativos realizados para la prevención y control del cólera, 2010

Actividad	Operativos		Totales
	Preventivos	Emergentes	
Cloración de fuentes de abastecimiento a/	21 156	13 115	34 271
Sitios de alto riesgo b/	415	106	521
Caleado de focos de infección c/	33 215	64 227	97 442
Hipoclorito de calcio (Toneladas)	7. 6	3. 3	10. 9
Calhidra (Toneladas)	27. 3	274. 3	301. 6
Plata Coloidal (Frascos)	115 621	42 149	157 770
Población beneficiada (habitantes)	770 053	345 244	1115 297
Municipios	103	51	154
Localidades	405	313	718

a/ Pozos, norias, manantiales, depósitos y cisternas entre otros, clorados una o más veces en el año.

b/ Sitios de alto riesgo: hospitales, centrales de autobuses, mercados, restaurantes, hoteles, escuelas y albergues.

c/ Letrinas, fosas sépticas, fecalismo al aire libre, basureros, hoyos negros.

FUENTE: CONAGUA/SGAPDS/Gerencia de Potabilización y Tratamiento.

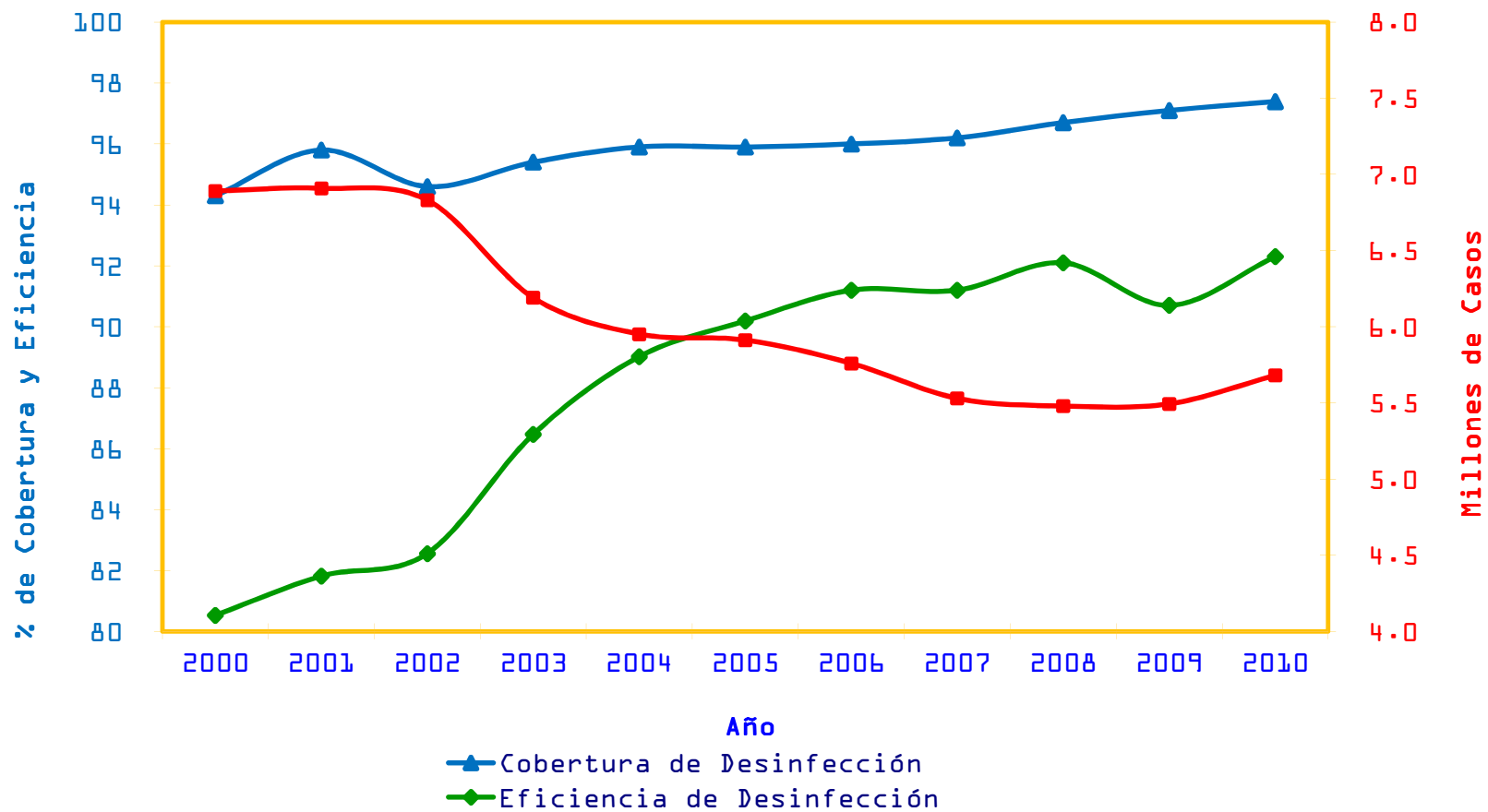
CUADRO 3.8. Casos registrados de enfermedades infecciosas del aparato digestivo, 2002 a 2010

ENFERMEDAD	Número de casos por año									DIFERENCIA	
	2002 *	2003 *	2004 *	2005 *	2006	2007	2008	2009	2010		
Enfermedades infecciosas intestinales	##### ###	##### ###	##### ###	##### ###	##### ###	##### ###	##### ###	##### ###	##### ###	##### ###	116 250
Shigelosis	31 473	27 704	##### ###	##### ###	##### ###	##### ###	##### ###	##### ###	##### ###	##### ###	-1 758
Fiebre tifoidea	7 889	20 020	##### ###	##### ###	##### ###	##### ###	##### ###	##### ###	##### ###	##### ###	-1 080
Paratifoidea y otras salmonelosis	80 494	##### ###	##### ###	##### ###	##### ###	##### ###	##### ###	##### ###	##### ###	##### ###	-18 468
Infección intestinal por virus, otros organismos y mal definidas	##### ###	##### ###	##### ###	##### ###	##### ###	##### ###	##### ###	##### ###	##### ###	##### ###	187 889
Intoxicación alimentaria bacteriana	21 659	36 057	##### ###	##### ###	##### ###	##### ###	##### ###	##### ###	##### ###	##### ###	2 432

* El número de casos por tipo de enfermedad no coincide con los reportados en la edición del año correspondiente, debido a que la Secretaría de Salud realizó ajustes a su información preliminar.

FUENTE: Secretaría de Salud. "Boletín Epidemiológico", editado por el Sistema Único de Información para la Vigilancia Epidemiológica de la Secretaría de Salud.

GRÁFICA 3.2. Cobertura y eficiencia de desinfección vs Incidencia de enfermedades infecciosas intestinales, 2000 a 2010



FUENTE: Secretaria de Salud y CONAGUA/SGAPDS/Gerencia de Potabilización y Tratamiento

CUADRO 3.9. Evolución en la cobertura de tratamiento. 2000 a 2010

Año	2000	2001	2002	2003	2004	2005	2006	2007	2008	2009	2010
Incremento de caudal (m3/s)		4.9	5.3	4.1	4.3	7.3	2.6	4.9	4.3	4.5	5.5
Acumulado (m3/s)	#####	#####	#####	#####	#####	#####	#####	#####	#####	#####	#####
Agua residual colectada	#####	#####	#####	#####	#####	#####	#####	#####	#####	#####	#####
Porcentaje	23.0%	25.2%	27.7%	29.7%	31.5%	35.0%	36.1%	38.3%	40.2%	42.1%	44.8%

FUENTE: CONAGUA/SGAPDS/Gerencia de Potabilización y Tratamiento

GRÁFICA. 3.3. Evolución de la cobertura de tratamiento de aguas residuales respecto al PNH 2007-2012.



FUENTE: Programa Nacional Hídrico 2007-2012

CUADRO 3.10. Plantas de tratamiento de aguas residuales municipales en operación 1992 a 2010

Año	Plantas en operación		
	Nº de plantas	Capacidad instalada (l/s)	Caudal tratado (l/s)
1992	394	ND	30 554.0
1993	454	ND	30 726.0
1994	461	ND	32 065.0
1995	469	48 172.0	32 905.2
1996	595	51 696.3	33 745.4
1997	639	57 401.7	39 388.8
1998	727	58 560.2	40 854.7
1999	777	61 559.0	42 396.8
2000	793	68 970.0	45 927.3
2001	938	73 852.6	50 810.0
2002	1 077	79 735.0	56 148.5
2003	1 182	84 331.5	60 242.6
2004	1 300	88 718.3	64 541.9
2005	1 433	95 774.3	71 784.8
2006	1 593	99 764.2	74 388.3
2007	1 710	106 266.7	79 294.3
2008	1 833	113 024.0	83 639.6
2009	2 029	120 860.9	88 127.1
2010	2 186	126 847.5	93 600.2

ND: No disponible

FUENTE: CONAGUA/SGAPDS/Gerencia de Potabilización y Tratamiento

CUADRO 3.11. Caudal de aguas residuales municipales tratadas, en plantas de tratamiento por entidad federativa, 2010

Entidad federativa	En operación			
	Nº de plantas	Capacidad instalada (l/s)	Caudal tratado (l/s)	Cobertura de tratamiento % (l/s)
Aguascalientes	131	4 583.0	2 931.2	100
Baja California	36	7 568.6	6 697.6	100
Baja California Sur	23	1 447.5	1 062.8	56.7
Campeche	22	143.0	99.8	5.6
Chiapas	21	1 392.5	918.2	26.4
Chihuahua	154	9 173.1	6 433.8	74.1
Coahuila de Zaragoza	23	5 206.5	4 026.0	50.7
Colima	65	1 809.2	1 368.4	51.8
Distrito Federal	28	6 770.5	3 329.8	15.1
Durango	175	4 371.9	3 359.6	68.2
Guanajuato	62	5 990.4	4 443.6	53.2
Guerrero	57	3 875.8	3 355.0	88.5
Hidalgo	17	377.5	367.2	14.5
Jalisco	124	4 366.6	3 811.3	26.7
México	136	8 396.0	5 999.6	26.1
Michoacán de Ocampo	25	3 583.0	2 793.1	30.5
Morelos	42	1 726.7	1 336.6	20.5
Nayarit	64	2 393.6	1 628.4	79.0
Nuevo León	61	13 249.0	10 138.9	100
Oaxaca	69	1 520.5	995.1	41.9
Puebla	74	3 178.0	2 571.1	43.8
Querétaro de Arteaga	83	2 278.4	1 499.3	46.2
Quintana Roo	31	2 216.5	1 725.2	62.6
San Luis Potosí	30	2 333.7	1 906.2	61.7
Sinaloa	185	5 645.4	4 809.6	73.6
Sonora	81	4 685.3	2 960.4	35.7
Tabasco	76	1 911.0	1 561.0	21.8
Tamaulipas	42	7 088.8	4 962.5	69.0
Tlaxcala	57	1 312.8	900.1	58.7
Veracruz de Ignacio	106	6 859.9	4 603.3	35.9
Yucatán	25	422.2	130.7	3.4
Zacatecas	61	970.8	875.0	21.3
Total nacional	2 186	126 847.5	93 600.2	44.8

FUENTE: CONAGUA/SGAPDS/Gerencia de Potabilización y Tratamiento

CUADRO 3.13. Caudal tratado en plantas de tratamiento de aguas residuales municipales en operación, por entidad federativa y según proceso de tratamiento, 2010

Parte 1																
Entidad federativa	Discos biológicos		Dual		Filtros biológicos		Lagunas de estabilización		Lagunas aireadas		Lodos activados		Primario		Primario avanzado	
	Nº	Q (l/s)	Nº	Q (l/s)	Nº	Q (l/s)	Nº	Q (l/s)	Nº	Q (l/s)	Nº	Q (l/s)	Nº	Q (l/s)	Nº	Q (l/s)
Aguascalientes			1	1 700.0			66	150.5			42	1 053.3				
Baja California					2	140.3			9	4 069.4	17	970.1			1	1 045.7
Baja California Sur							11	257.5			10	798.0				
Campeche											17	74.8			2	9.0
Chiapas			1	22.0	2	655.7	10	224.0								
Chihuahua							120	992.1			9	5 298.0	5	8.3		
Coahuila de Zaragoza							6	1 460.0			14	2 135.0				
Colima							13	77.6			9	1 183.3				
Distrito Federal											26	3 283.8			1	30.0
Durango							164	915.5	1	1 680.0	9	584.1				
Guanajuato					2	314.0	5	736.8	1	5.0	24	1 441.0	9	1 538.1	2	165.0
Guerrero							8	70.2	1	7.0	45	3 246.1				
Hidalgo							3	42.0			4	275.0				
Jalisco	1	0.5	1	44.0	5	435.0	14	150.5	1	25.0	61	1 998.3			1	5.0
México	1	7.0	2	1 200.5	2	5.5	17	544.0			75	3 912.0			1	20.0
Michoacán de Ocampo					1	5.0	6	503.0	1	190.0	9	2 011.0				
Morelos	3	22.0			5	654.7					25	573.9				
Nayarit	1	#####			1	800.0	41	373.1	2	90.0	10	207.5				
Nuevo León							19	146.4	1	9.4	37	9 952.2				
Oaxaca					1	75.0	6	39.0			13	696.8				
Puebla	1	80.0			3	135.2	16	110.9			9	176.7	1	6.0	4	1 980.0
Querétaro de Arteaga			1	400.4	4	359.1	1	0.6			32	626.9				
Quintana Roo			5	9.6							22	1 700.1				
San Luis Potosí			1	1 000.0			8	284.7	2	230.0	10	353.1				
Sinaloa							31	1 595.8	1	8.1	13	527.2			2	2 453.0
Sonora							68	1 271.3	3	1 486.2	4	195.6				
Tabasco					9	105.0	13	616.5			4	248.0				
Tamaulipas							23	2 089.6			13	2 798.9	2	32.0		
Tlaxcala					1	120.0	21	195.8	6	516.1	7	23.8				
Veracruz de Ignacio de la Llave					3	1 121.0	16	454.4	1	60.0	38	1 892.3	4	14.2		
Yucatán											15	77.7				
Zacatecas	2	#####			1	49.0	17	263.0	3	48.0	6	315.6				
Total nacional	9	331.5	12	4 376.5	42	4 974.5	723	13 564.9	33	8 424.2	629	48 629.9	21	1 598.6	14	5 707.7

FUENTE: CONAGUA/SGAPDS/Gerencia de Potabilización y Tratamiento.

CUADRO 3.13. Caudal tratado en plantas de tratamiento de aguas residuales municipales en operación, por entidad federativa y según proceso de tratamiento, 2010

Parte 2

Entidad federativa	R.A.F.A.*		Reactor enzimático		Tanque IMHOFF		Tanque séptico		Wetland		Zanjas de oxidación		Otros		Total	
	Nº	Q (l/s)	Nº	Q (l/s)	Nº	Q (l/s)	Nº	Q (l/s)	Nº	Q (l/s)	Nº	Q (l/s)	Nº	Q (l/s)	Nº	Q (l/s)
Aguascalientes							13	11.1	3	3.4			6	13.0	131	2 931.2
Baja California											5	442.8	2	29.2	36	6 697.6
Baja California Sur													2	7.3	23	1 062.8
Campeche			2	8.0									1	8.0	22	99.8
Chiapas					3	6.2	2	1.5					3	8.8	21	918.2
Chihuahua									1	0.7			19	134.7	154	6 433.8
Coahuila de Zaragoza							1	1.0			2	430.0			23	4 026.0
Colima					1	4.2	2	2.6					40	100.7	65	1 368.4
Distrito Federal													1	16.0	28	3 329.8
Durango													1	180.0	175	3 359.6
Guanajuato	17	90.7									1	140.0	1	13.0	62	4 443.6
Guerrero					1	6.0			1	20.0	1	5.8			57	3 355.0
Hidalgo	1	4.0			1	3.7	1	2.5					7	40.0	17	367.2
Jalisco	11	31.5					4	6.0	2	5.0	8	1 062.0	15	48.5	124	3 811.3
México	6	16.3	2	3.5	1	12.0	3	5.3	1	5.0	2	177.0	23	91.5	136	5 999.6
Michoacán de Ocampo	3	54.0							4	15.1	1	15.0			25	2 793.1
Morelos	1	1.0			1	15.0	1	4.0					6	66.0	42	1 336.6
Nayarit	4	7.0					1	0.8	3	5.0			1	45.0	64	1 628.4
Nuevo León	1	3.2			1	2.7					2	25.0			61	10 138.9
Oaxaca			1	3.0	1	15.0			39	145.2			8	21.1	69	995.1
Puebla	27	55.1					8	14.2			1	3.6	4	9.3	74	2 571.1
Querétaro de Arteaga	37	60.4	3	3.6					1	1.3	1	26.0	3	21.0	83	1 499.3
Quintana Roo													4	15.5	31	1 725.2
San Luis Potosí	1	13.0					4	9.1	2	10.7			2	5.7	30	1 906.2
Sinaloa			33	67.8			32	36.6	1	7.0			72	114.2	185	4 809.6
Sonora							5	3.2	1	4.0					81	2 960.4
Tabasco			5	11.2	38	296.8			2	175.0	1	12.5	4	96.0	76	1 561.0
Tamaulipas					1	15.0			1	5.0			2	22.0	42	4 962.5
Tlaxcala	16	21.0			1	4.7			4	18.1			1	0.6	57	900.1
Veracruz de san Ignacio de los Rios	6	#####	4	1.2	7	39.0	9	10.8					18	246.4	106	4 603.3
Yucatán													10	53.0	25	130.7
Zacatecas	6	24.3	20	32.2	1	9.0							5	12.0	61	875.0
Total nacional	137	1,145.5	70	130.5	58	429.2	86	108.6	66	420.5	25	2 339.7	261	#####	2 186	93 600.2

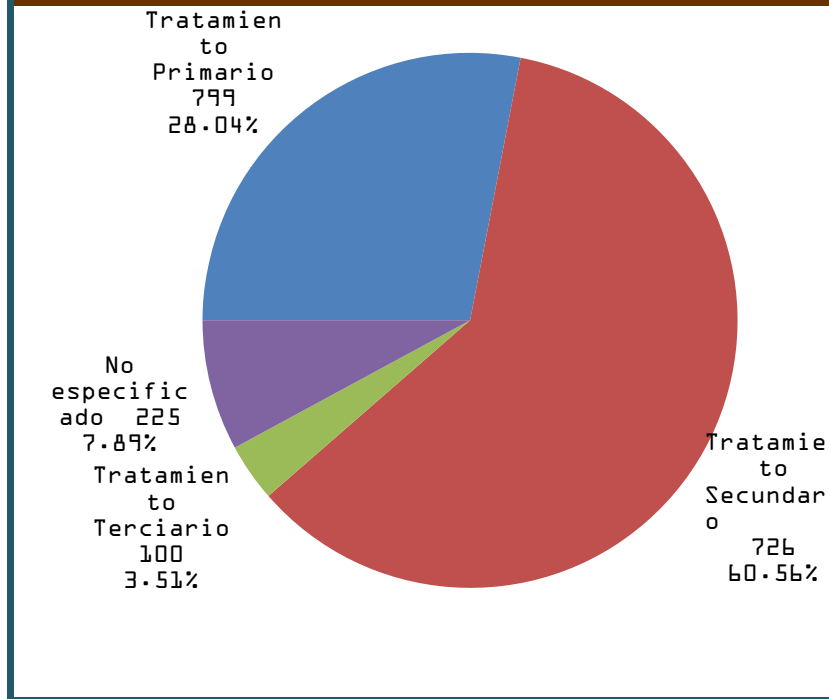
FUENTE: CONAGUA/SGAPDS/Gerencia de Potabilización y Tratamiento.

CUADRO 3.14. Plantas de tratamiento de aguas residuales de origen industrial por entidad federativa y por proceso, 2010

Entidad federativa	N° de plantas			Capacidad		Tipo de tratamiento y caudal tratado							
	Total	Sin operar	En operación	Instalada (l/s)	En operación (l/s)	Primario		Secundario		Terciario		No especificado	
						N°	Caudal (l/s)	N°	Caudal (l/s)	N°	Caudal (l/s)	N°	Caudal (l/s)
Aguascalientes	60	4	56	259.8	118.5	9	3.5	45	94.7	2	20.2		
Baja California	61		61	561.4	27.8	34	27.8	25		2			
Baja California Sur	10	3	7	8.2	8.2	1	0.8	6	7.4				
Campeche	111	1	110	289.5	151.1	33	37.0	74	94.9	3	19.2		
Chiapas	64	6	58	7 811.6	3 337.5	11	2 519.4	46	818.1	1			
Chihuahua	21	1	20	662.8	286.6	6	41.0	14	245.6				
Coahuila de Zaragoza	69		69	896.1	617.8	28	82.9	39	527.0	2	7.8		
Colima	10	2	8	467.0	310.5	1	70.0	7	240.5				
Distrito Federal	152		152	546.2	131.8	54	15.4	38	54.4	29	11.2	31	50.8
Durango	46	1	45	845.1	466.7	7	120.9	35	333.4	3	12.3		
Guanajuato	45		45	397.7	180.3	12	19.8	28	138.7	5	21.9		
Guerrero	8	1	7	15 333.2	26.4			7	26.4				
Hidalgo	50	5	45	1 830.1	1 307.2	6	9.9	33	981.3	6	316.0		
Jalisco	40		40	1 512.6	1 512.6			5	80.8			35	#####
México	317	4	313	4 154.2	2 859.9	####	93.9	176	2 642.4	14	116.8	3	6.8
Michoacán de Ocampo	87	2	85	4 658.4	1 613.7	25	550.4	54	906.7	1	2.5	5	154.1
Morelos	89	6	83	1 225.2	763.2	4	19.5	19	40.5			60	703.2
Nayarit	4		4	163.0	163.0	2	155.6	2	7.4				
Nuevo León	84		84	4 131.4	2 999.9	28	602.4	54	2 394.3	2	3.2		
Oaxaca	15		15	1 220.8	901.3	10	618.6	5	282.7				
Puebla	294		294	929.1	514.8	76	108.0	137	391.5	3	0.7	78	14.6
Querétaro de Arteaga	138		138	1 193.5	513.4	27	32.4	105	452.1	6	28.9		
Quintana Roo	4		4	12.3	5.0	1		3	5.0				
San Luis Potosí	90	2	88	1 442.3	1 299.8	41	918.2	38	279.3	9	102.3		
Sinaloa	240	4	236	3 288.4	790.2	23	494.5	213	295.7				
Sonora	228		228	27 540.7	27 338.5	5	15.8	223	#####				
Tabasco	119	2	117	784.6	135.1	96	70.1	18	64.9	3	0.2		
Tamaulipas	80	1	79	7 497.0	6 111.8	30	1 748.6	45	4 105.0	4	258.2		
Tlaxcala	117	4	113	285.1	235.4	38	81.4	66	149.5	2	3.6	7	0.9
Veracruz de Ignacio de	171	3	168	11 641.0	8 702.4	65	5 963.3	100	2 374.3	3	364.8		
Yucatán	69		69	136.3	124.9	6	21.0	57	76.6			6	27.3
Zacatecas	10	1	9	155.8	44.4			9	44.4				
TOTAL NACIONAL	2 903	53	2 850	101 880.2	63 599.5	####	#####	1 726	#####	100	#####	225	#####

FUENTE: CONAGUA/SGT/Gerencia de Saneamiento y Calidad del Agua.

GRÁFICA 3.4. Plantas de tratamiento de aguas residuales de origen industrial por nivel de tratamiento, 2010 (Porcentaje)



FUENTE: CONAGUA/SGT/Gerencia de Saneamiento y Calidad del Agua.

CUADRO 4.1. Variación porcentual de las tarifas de agua por consumo doméstico de 2009 a 2010, en las principales

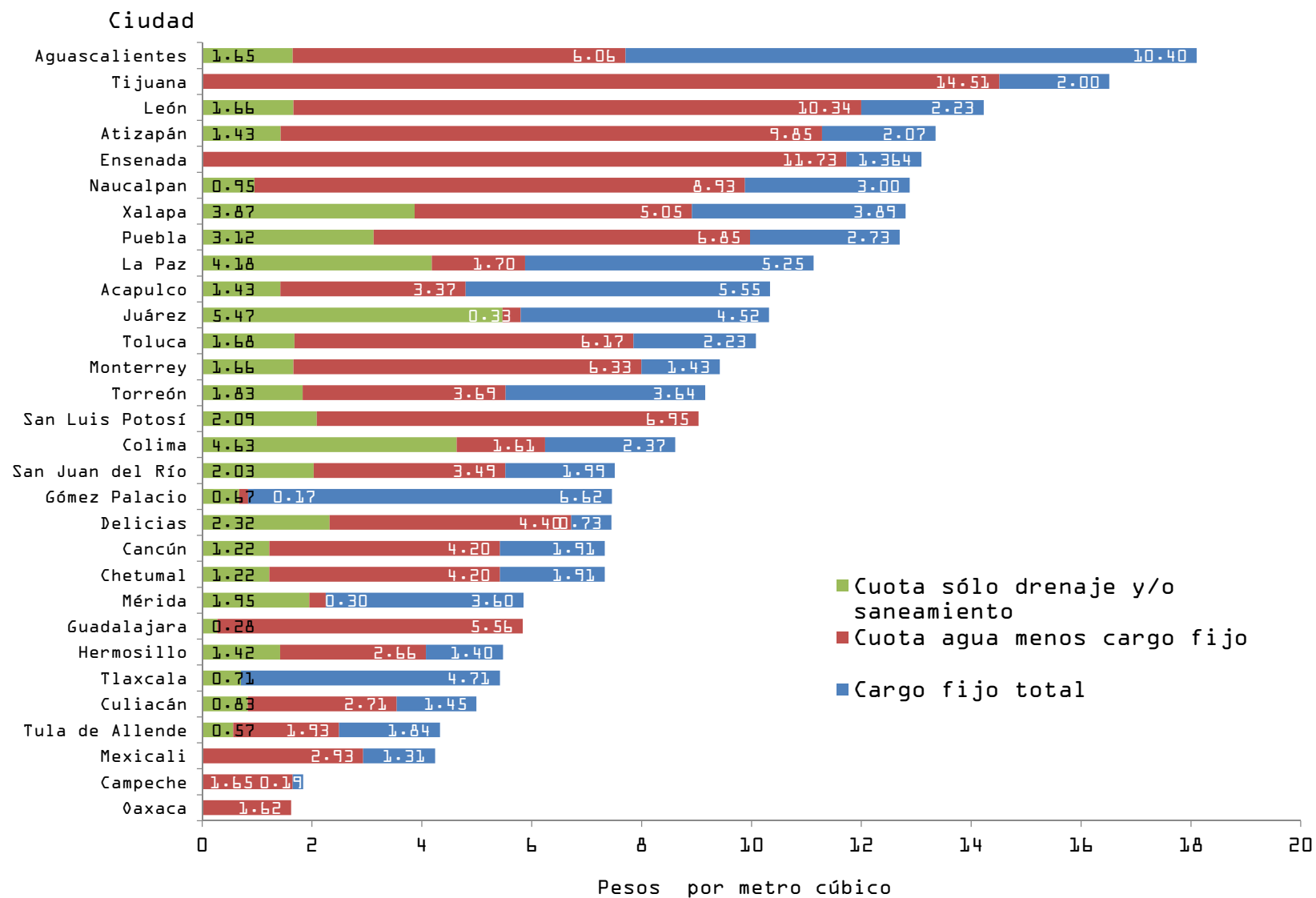
Ciudad			Variación de la tarifa (\$)	% ^{a/}
	2009	2010		
Acapulco	8.7	8.9	0.2	2.3
Aguascalientes	15.4	16.5	1.1	7.1
Atizapán	11.9	11.9	0.0	0.0
Campeche	1.6	1.8	0.2	12.5
Cancún	5.8	6.1	0.3	5.2
Chetumal	5.8	6.1	0.3	5.2
Colima	3.8	4.0	0.2	5.3
Culiacán	4.0	4.2	0.2	5.0
Delicias	5.1	5.1	0.0	0.0
Ensenada	12.1	13.1	1.0	8.3
Gómez Palacio	6.5	6.8	0.3	4.6
Guadalajara	5.6	5.6	0.0	0.0
Hermosillo	4.1	4.1	0.0	0.0
Juárez	3.8	4.9	1.1	28.9
La Paz	6.6	7.0	0.4	6.1
León	11.7	12.6	0.9	7.7
Mérida	3.9	3.9	0.0	0.0
Mexicali	4.0	4.2	0.2	5.0
Monterrey	7.6	7.8	0.2	2.6
Morelia	15.2	17.3	2.1	13.8
Naucalpan	11.1	11.9	0.8	7.2
Oaxaca ^{b/}	1.6	1.6	0.0	0.0
Puebla	9.2	9.6	0.4	4.3
San Juan del Río	5.1	5.5	0.4	7.8
San Luis Potosí	7.0	7.0	0.0	0.0
Tijuana	14.9	16.5	1.6	10.7
Tlaxcala	4.3	4.7	0.4	9.3
Toluca	8.0	8.4	0.4	5.0
Torreón	6.7	7.3	0.6	9.0
Tula de Allende	3.8	3.8	0.0	0.0
Xalapa	7.8	8.9	1.1	14.1

^{a/} Los que se presentan en cero % no aumentaron sus tarifas.

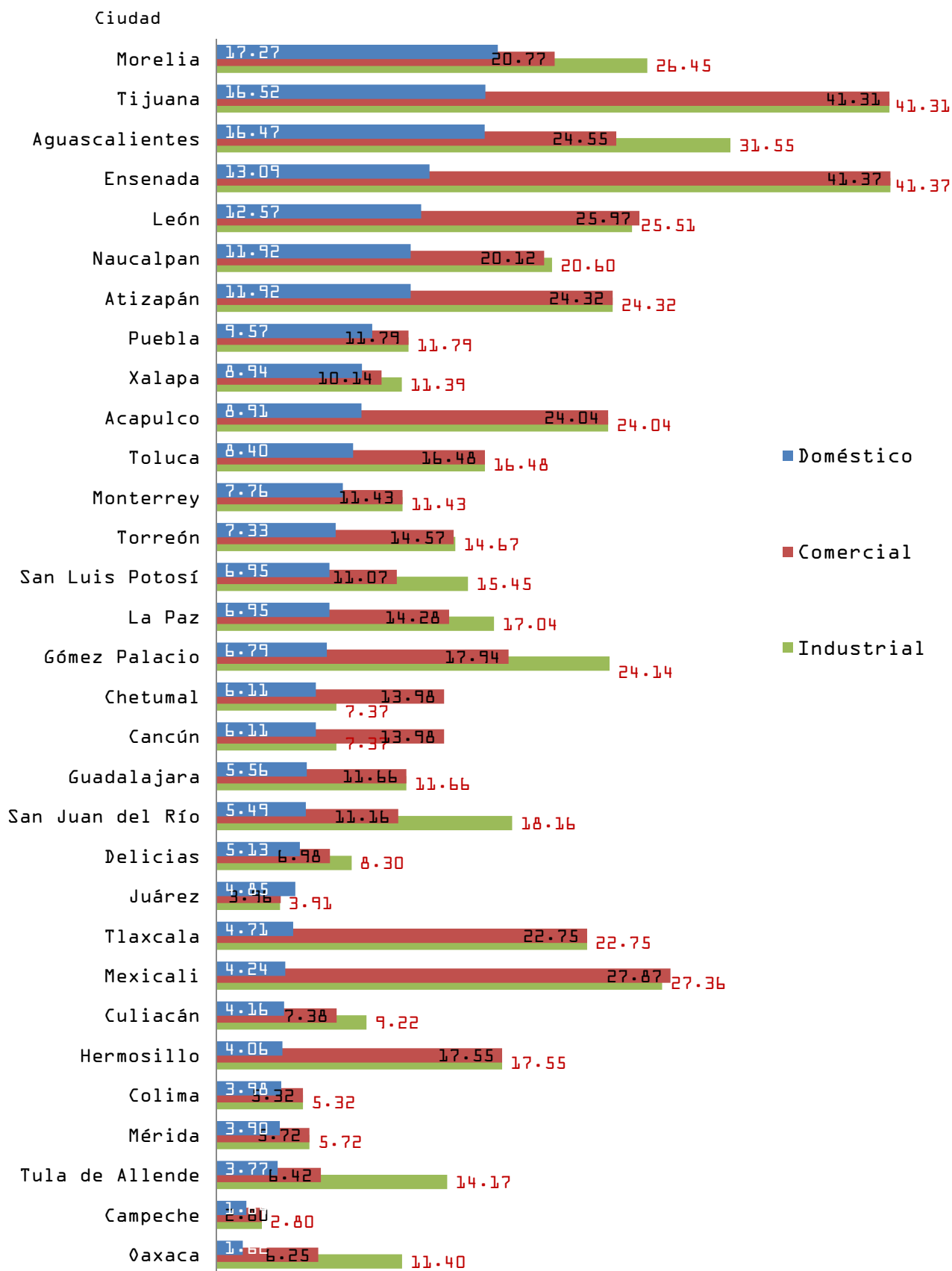
^{b/} En el caso de Oaxaca para el 2009 se considera la tarifa residencial.

Fuente: CONAGUA/SGAPDS/Gerencia de Fortalecimiento de Organismos Operadores

GRÁFICA 1.1. Tarifas de agua potable y saneamiento para uso doméstico en las principales ciudades de México, 2010 (Pesos)



GRÁFICA 4.2. Tarifas del agua para los tres usos en principales (Pesos)



CUADRO 4.2. Facturación y recaudación total nacional en 2010.

Concepto	Millones de pesos
Facturación total	35 522.0
Recaudación total	28 777.7
Diferencia	6 744.3

FUENTE: CONAGUA/SGAPDS/Gerencia de Estudios y Proyectos de Agua Potable y Redes de Alcantarillado.

CUADRO 1.3. Facturación y Recaudación por Entidad federativa. 2010
(Millones de pesos)

Entidad federativa	Facturación	Recaudación
Aguascalientes	544.7	625.6
Baja California	2 624.7	2 423.2
Baja California Sur	422.9	403.2
Campeche a/	56.6	33.1
Chiapas	508.3	773.2
Chihuahua a/	1 374.3	1 106.2
Coahuila de Zaragoza	1 018.4	892.8
Colima	327.5	246.0
Distrito Federal	6 986.7	4 864.0
Durango	398.5	335.4
Guanajuato	681.6	450.8
Guerrero	599.8	590.0
Hidalgo	322.8	435.2
Jalisco	1 795.0	2 089.3
México a/	5 761.6	3 484.1
Michoacán de Ocampo a/	598.1	401.1
Morelos	360.5	338.1
Nayarit	131.7	63.4
Nuevo León	2 809.0	2 663.4
Oaxaca a/	120.0	100.1
Puebla	985.8	785.8
Querétaro de Arteaga	262.0	169.0
Quintana Roo	582.1	452.3
San Luis Potosí	591.6	411.4
Sinaloa	860.6	709.7
Sonora	1 243.5	705.7
Tabasco a/	25.1	17.5
Tamaulipas	1 438.2	1 135.3
Tlaxcala	234.6	293.9
Veracruz de Ignacio de la Llave	1 311.6	1 290.7
Yucatán	232.2	237.1
Zacatecas	312.2	251.0
T o t a l	35 522.0	28 777.7

FUENTE: CONAGUA/SARFIS/GERENCIA DE ESTUDIOS Y PROYECTOS DE AGUA POTABLE Y REDES DE ALCANTARILLADO. Elaborado con base a los datos estimados a partir de una muestra de 506 organismos operadores de todo el país.

a/ La información de estos estados es similar a la de 2009, debido a que no se contó con información suficiente para 2010.

CUADRO 5.1. Inversiones APAZU por entidad federativa, 2010
(Millones de pesos)

Entidad federativa	Federal	Estatal	Municipal /GIC	Crédito	Totales
Aguascalientes	26.7	7.7	6.9	0.0	41.3
Baja California	123.4	0.1	0.0	#####	189.0
Baja California Sur	0.0	0.0	0.0	0.0	0.0
Campeche	132.2	205.3	4.5	0.0	342.0
Chiapas	238.2	246.7	38.7	0.0	523.7
Chihuahua	131.4	144.4	0.0	0.0	275.8
Coahuila de Zaragoza	97.9	23.6	74.5	0.0	196.0
Colima	77.7	1.9	28.3	#####	120.0
Distrito Federal	1 295.7	579.4	0.0	0.0	1 875.1
Durango	0.0	0.0	0.0	0.0	0.0
Guanajuato	162.9	127.8	0.0	0.0	290.7
Guerrero	409.3	166.9	213.1	#####	806.4
Hidalgo	53.1	49.8	0.0	2.8	105.6
Jalisco	292.5	313.2	0.0	#####	621.6
México	609.3	322.1	0.0	0.0	931.4
Michoacán de Ocampo	364.6	109.8	213.9	4.6	692.9
Morelos	341.0	320.8	5.3	0.0	667.1
Nayarit	49.6	46.4	0.0	0.0	96.0
Nuevo León	330.8	353.2	64.6	0.0	748.5
Oaxaca	49.7	12.9	17.6	0.0	80.2
Puebla	40.0	24.6	6.5	2.0	73.0
Queretaro de Arzobispo	139.4	4.8	22.1	#####	265.0
Quintana Roo	91.7	83.5	0.0	0.0	175.2
San Luis Potosí	74.5	10.9	65.2	#####	173.7
Sinaloa	103.8	35.9	18.1	0.0	157.8
Sonora	168.1	102.7	1.8	#####	285.7
Tabasco	190.6	41.9	148.5	0.0	381.1
Tamaulipas	43.0	4.4	39.4	#####	98.3
Tlaxcala	5.1	2.0	1.1	0.0	8.1
Veracruz de Ignacio de la Llave	292.2	112.1	59.4	#####	549.4
Yucatán	108.4	54.3	34.5	#####	214.5
Zacatecas	14.9	13.6	10.9	0.4	39.8
Totales	6 057.8	3 522.6	1 074.8	#####	#####

FUENTE: CONAGUA/SGAPDS/Gerencia de Programas Federales de Agua Potable y Alcantarillado.

CUADRO 5.2. Inversiones PATME, 2006 a 2009
(Millones de pesos)

Concepto	Ejercicio				Totales
	2006	2007	2008	2009	
Componente I					
			6.7	2.5	9.2
Componente II (por Entidad Federativa)					
Baja California	5.6				5.6
Chiapas		4.9			4.9
Coahuila de Zaragoza		20.5	35.8	38.4	94.7
Durango	11.8	66.1	46.4	28.1	152.4
Guanajuato		24.0	20.6	30.3	74.9
Hidalgo	18.1				18.1
Jalisco		15.0	40.0	48.4	103.4
México		38.3	62.0	37.5	137.8
Morelos			10.1		10.1
Nayarit			6.4	11.8	18.2
Tamaulipas			12.0		12.0
Inversión Total Componente II					632.1
Inversión Total PATME					641.3

FUENTE: CONAGUA/SGAPDS/Gerencia de Fortalecimiento de Organismos Operadores.

**CUADRO 5.3. Devolución histórica PRODDER de
2002 a 2010
(Millones de pesos)**

Año	Devuelto	Inversión total aplicada
2002	834.7	1 669.4
2003	1 432.1	2 864.2
2004	1 455.3	2 910.6
2005	1 600.3	3 200.6
2006	1 495.8	2 991.6
2007	1 685.1	3 370.3
2008	1 941.2	3 882.3
2009	1 890.6	3 781.2
2010	1 829.6	3 659.3
Programa	14 164.7	28 329.5

FUENTE: CONAGUA/SGAPDS/Gerencia de Fortalecimiento de Organismos Operadores.

**Cuadro 3.4. Asignación del PRODER por entidad federativa, 2010
(Millones de pesos)**

Entidad federativa	Monto devuelto	Contraparte	Total
Aguascalientes	31.4	31.4	62.8
Baja California	93.6	93.6	187.2
Baja California Sur	2.4	2.4	4.9
Campeche	4.7	4.7	9.5
Chiapas	3.7	3.7	7.3
Chihuahua	118.3	118.3	236.7
Coahuila	58.4	58.4	116.8
Colima	12.7	12.7	25.5
Distrito Federal	353.6	353.6	707.2
Durango	38.2	38.2	76.5
Guanajuato	96.7	96.7	193.5
Guerrero	43.9	43.9	87.8
Hidalgo	27.1	27.1	54.2
Jalisco	124.5	124.5	249.1
México	190.5	190.5	380.9
Michoacán	67.9	67.9	135.8
Morelos	15.3	15.3	30.6
Nayarit	4.2	4.2	8.4
Nuevo León	134.0	134.0	268.0
Oaxaca	9.1	9.1	18.2
Puebla	24.8	24.8	49.6
Querétaro	31.5	31.5	63.0
Quintana Roo	19.4	19.4	38.7
San Luis Potosí	46.0	46.0	92.1
Sinaloa	47.2	47.2	94.4
Sonora	141.8	141.8	283.5
Tabasco	3.6	3.6	7.2
Tamaulipas	20.2	20.2	40.4
Tlaxcala	13.2	13.2	26.4
Veracruz	37.4	37.4	74.8
Yucatán	9.2	9.2	18.4
Zacatecas	5.0	5.0	10.0
Totales	1 829.6	1 829.6	3 659.3

FUENTE: CONAGUA/SGAPDS/Gerencia de Fortalecimiento de Organismos Operadores.

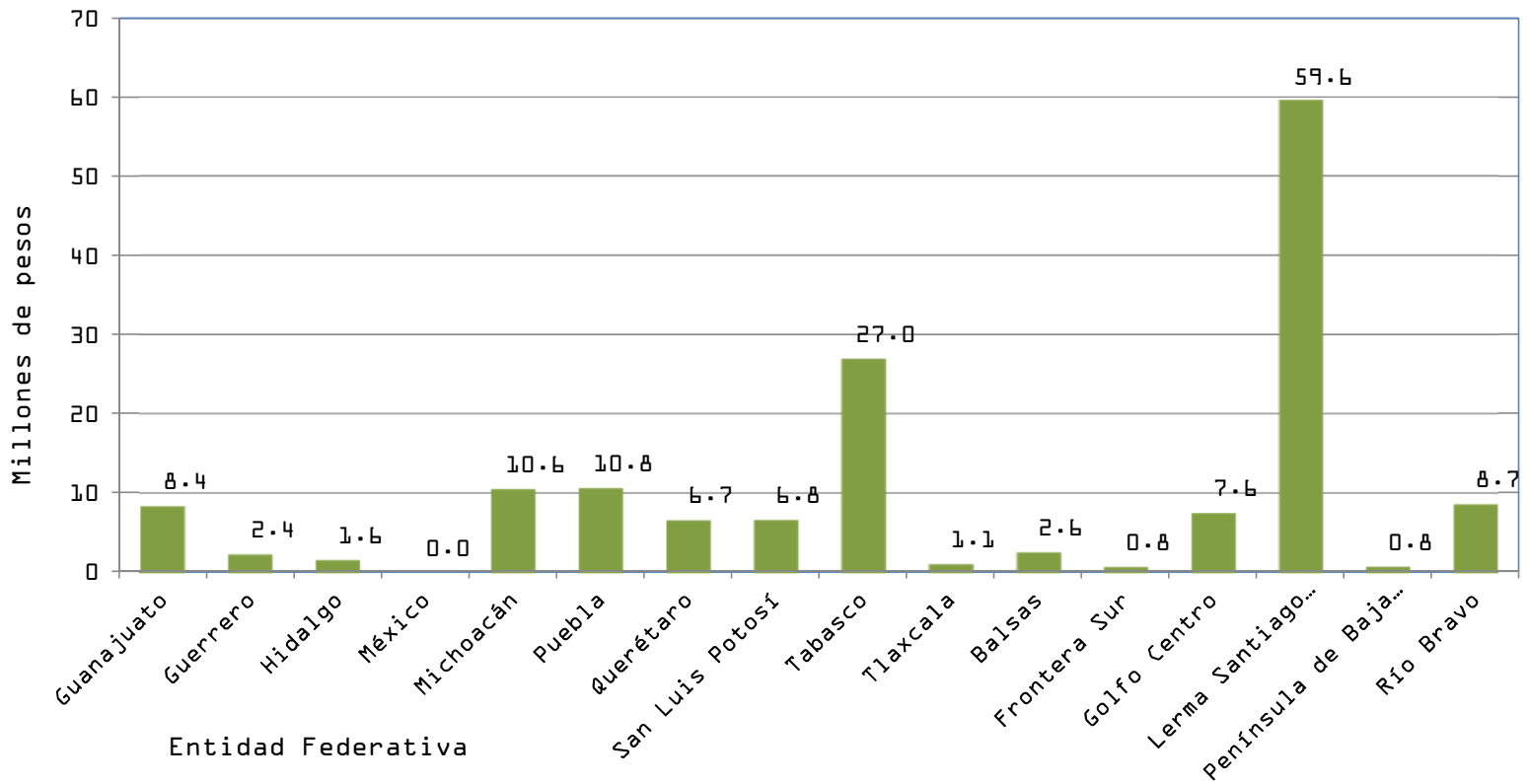
Cuadro 5.5. Contribuyentes municipales adheridos al PROSANEAR

Region Administrativa	C. M.
Dirección Local de Chihuahua	17
Dirección Local de Guanajuato	6
Dirección Local de Guerrero	5
Dirección Local de Hidalgo	9
Dirección Local de México	1
Dirección Local de Michoacán	36
Dirección Local de Puebla	20
Dirección Local de Querétaro	2
Dirección Local de San Luis Potos	9
Dirección Local de Tabasco	3
Dirección Local de Tlaxcala	9
Dirección Local de Zacatecas	5
Organismo de Cuenca Balsas	8
Organismo de Cuenca Frontera Sur	3
Organismo de Cuenca Golfo Centro	4
Organismo de Cuenca Lerma Santiag	1
Organismo de Cuenca Noroeste	2
Organismo de Cuenca Península de	1
Organismo de Cuenca Río Bravo	1
Total	142

C. M. contribuyentes municipales

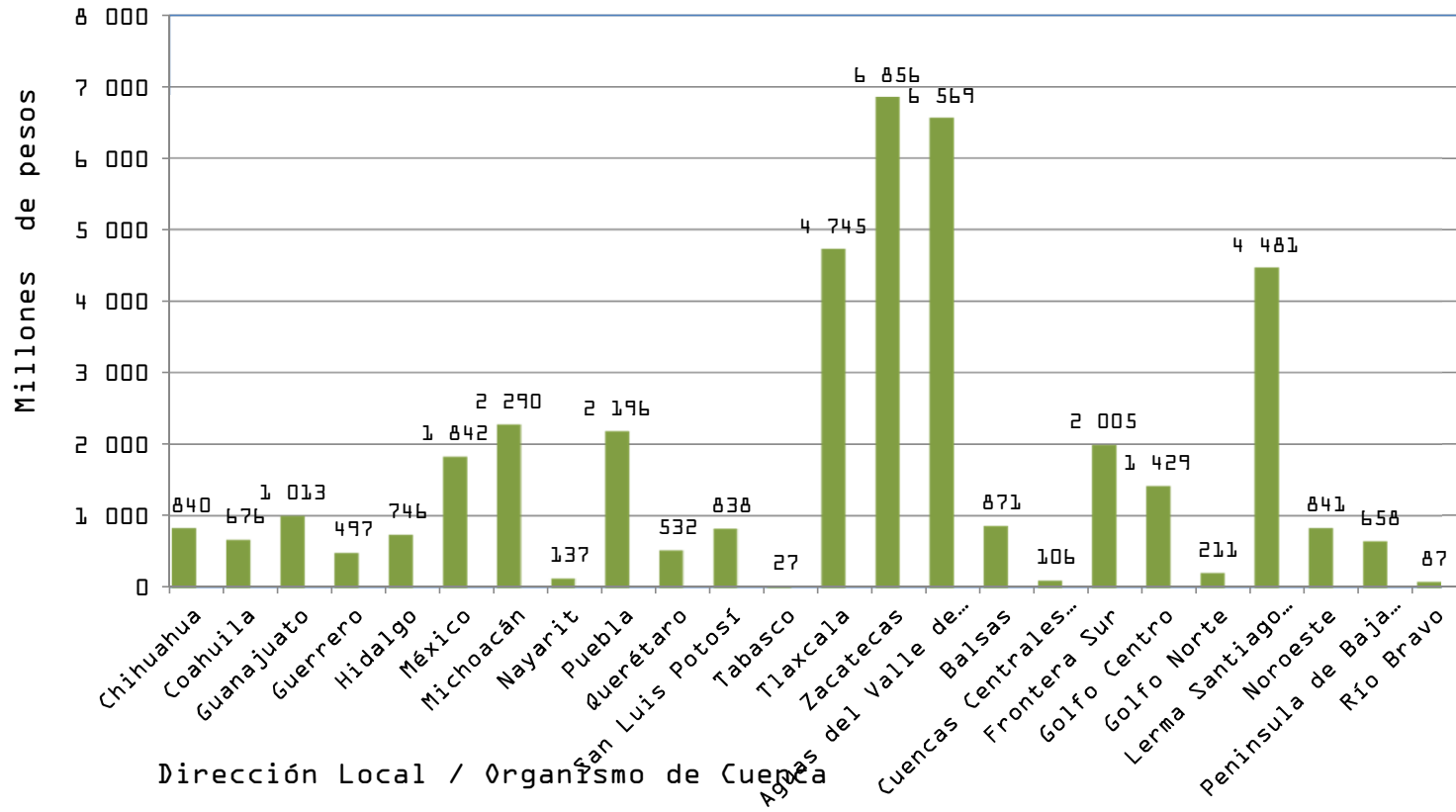
FUENTE: CONAGUA/Gerencia de Potabilización y Tratamier

GRÁFICA 5.1. Asignación de recursos, 2010
 (Millones de pesos)



FUENTE: CONAGUA/SGAPDS/Gerencia de Potabilización y Tratamiento.

GRÁFICA 5.2. Condonación de créditos fiscales, 2010
(Millones de pesos)



FUENTE: CONAGUA/SGAPDS/Gerencia de Potabilización y Tratamiento.

**CUADRO 5.6. Metas 2007-2012,
reúso de aguas residuales tratadas**

Año	Meta	
	Programada m ³ /seg.	Real m ³ /seg.
2007	20	20.1
2008	21	21.5
2009	21.5	21.7
2010	22	* 22.6
2011	22.5	
2012	23	

* Datos de precierre 2010.

FUENTE: CONAGUA/Gerencia de Potabilización y

**CUADRO 5.7. Metas 2007-2012,
intercambio de aguas residuales
tratadas**

Año	Meta	
	Programada m ³ /seg.	Real m ³ /seg.
2007	5	5.3
2008	5.5	5.7
2009	6	5.7
2010	6.5	* 6.4
2011	7	
2012	7.5	

* Datos de precierre 2010.

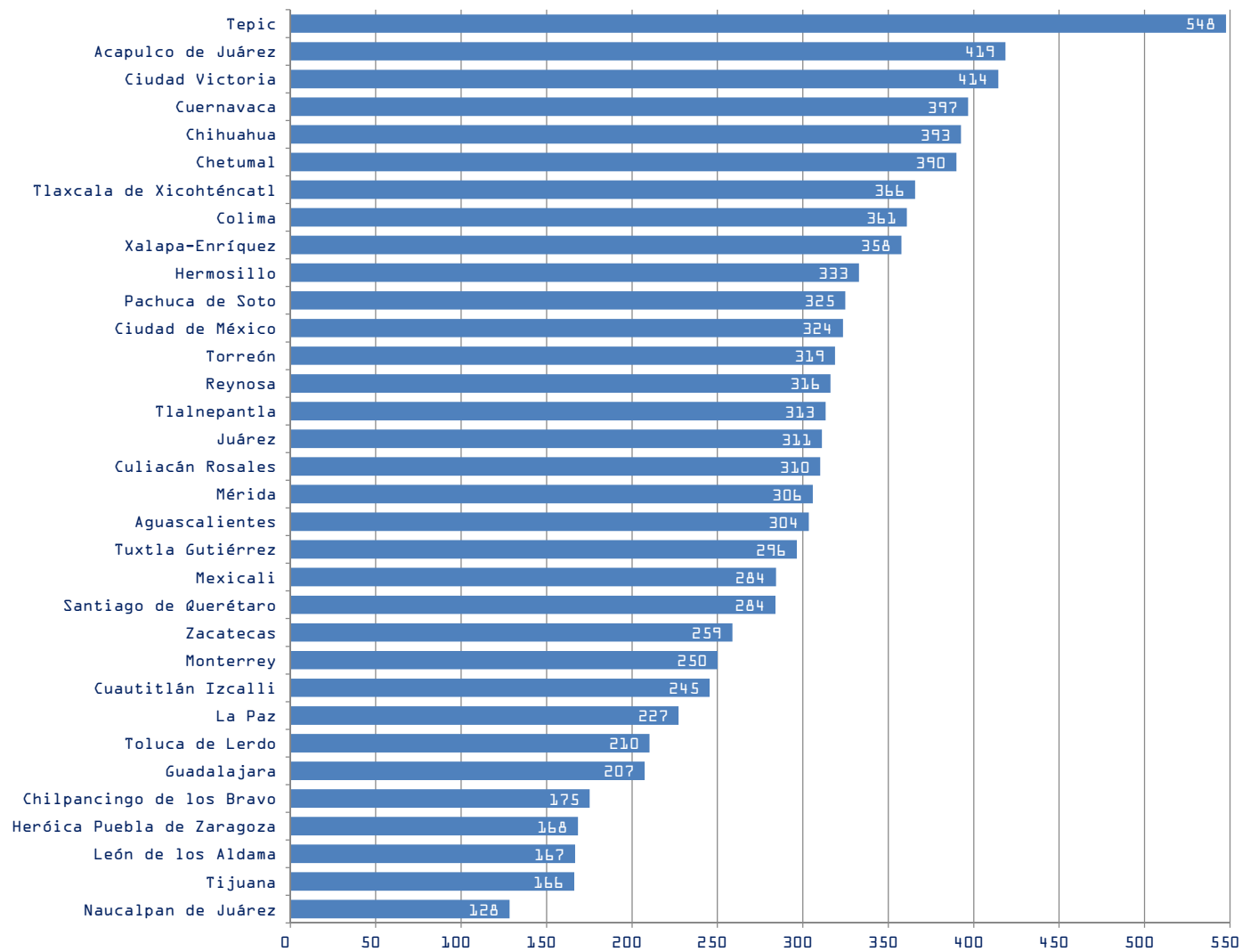
FUENTE: CONAGUA/Gerencia de Potabilización y

CUADRO 5.8. Inversiones PROSSAPYS por entidad federativa, 2010

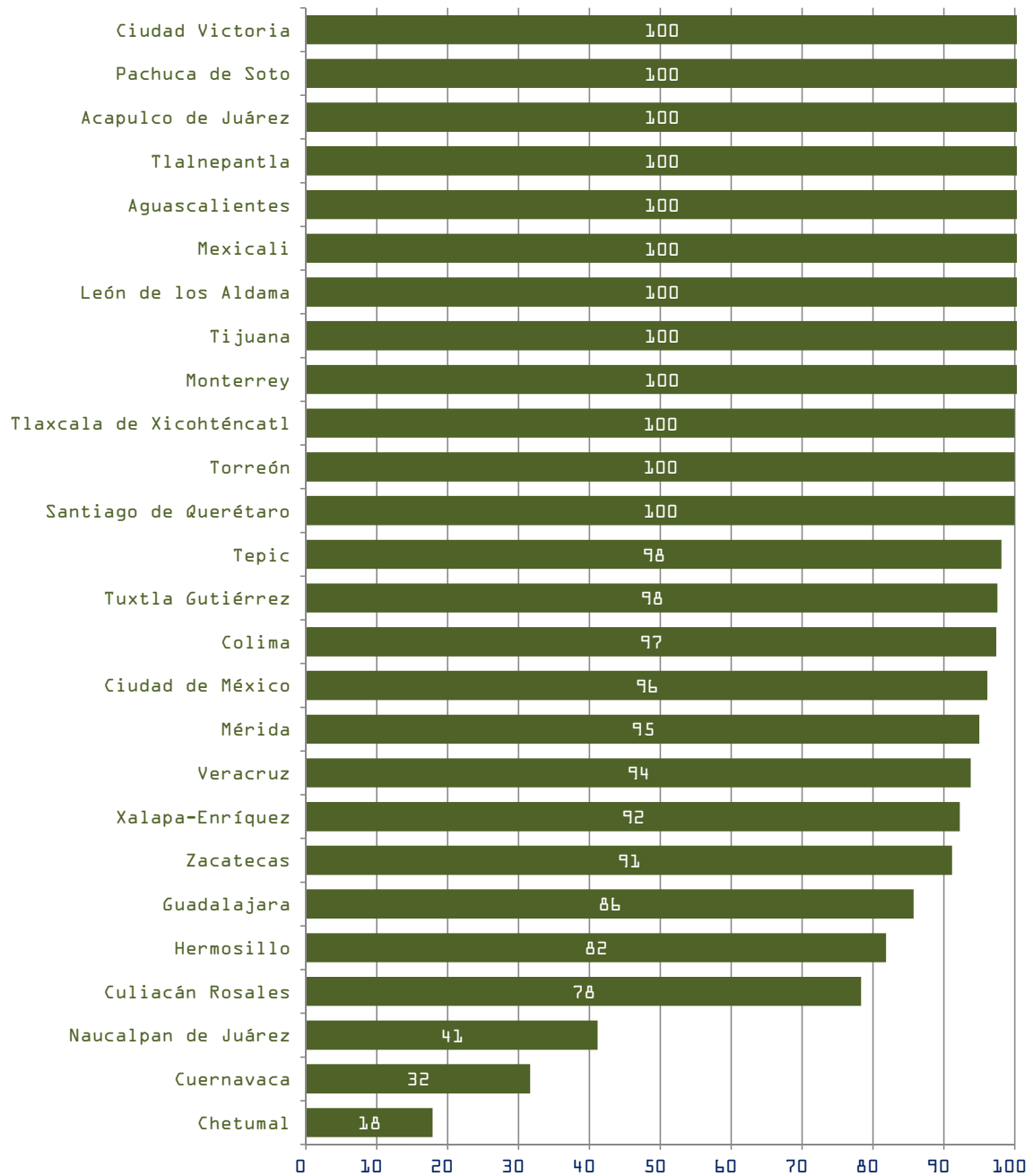
Entidad federativa	Federal	Estatal	Total
Aguascalientes	0.0	0.0	0.0
Baja California	34.2	11.3	45.6
Baja California Sur	0.0	0.0	0.0
Campeche	97.9	48.0	145.9
Chiapas	160.8	34.1	194.9
Chihuahua	89.2	66.4	155.6
Coahuila de Zaragoza	19.3	12.7	31.9
Colima	27.7	11.6	39.4
Distrito Federal			0.0
Durango	59.9	13.1	73.0
Guanajuato	62.7	26.5	89.2
Guerrero	93.4	4.0	97.3
Hidalgo	112.5	21.9	134.4
Jalisco	28.5	19.1	47.6
México	91.5	34.6	126.1
Michoacán de Ocampo	81.7	21.1	102.7
Morelos	48.1	26.6	74.6
Nayarit	57.9	17.1	75.0
Nuevo León	43.7	40.1	83.7
Oaxaca	59.8	14.4	74.3
Puebla	95.6	30.8	126.4
Querétaro de Arteaga	66.3	33.9	100.2
Quintana Roo	0.0	0.0	0.0
San Luis Potosí	20.9	18.1	39.0
Sinaloa	54.0	29.9	83.9
Sonora	29.2	17.7	46.9
Tabasco	52.1	16.2	68.2
Tamaulipas	30.8	27.9	58.7
Tlaxcala	8.8	8.4	17.2
Veracruz de Ignacio de la Llave	251.5	60.6	312.0
Yucatán	47.4	22.4	69.8
Zacatecas	19.6	12.2	31.8
Gastos operativos	5.7	0.0	5.7
Nacional			0.0
Totales	1 850.7	700.4	2 551.1

FUENTE: CONAGUA/SGAPDS/Gerencia de Programas Federales de Agua Potable y Alcantarillado.

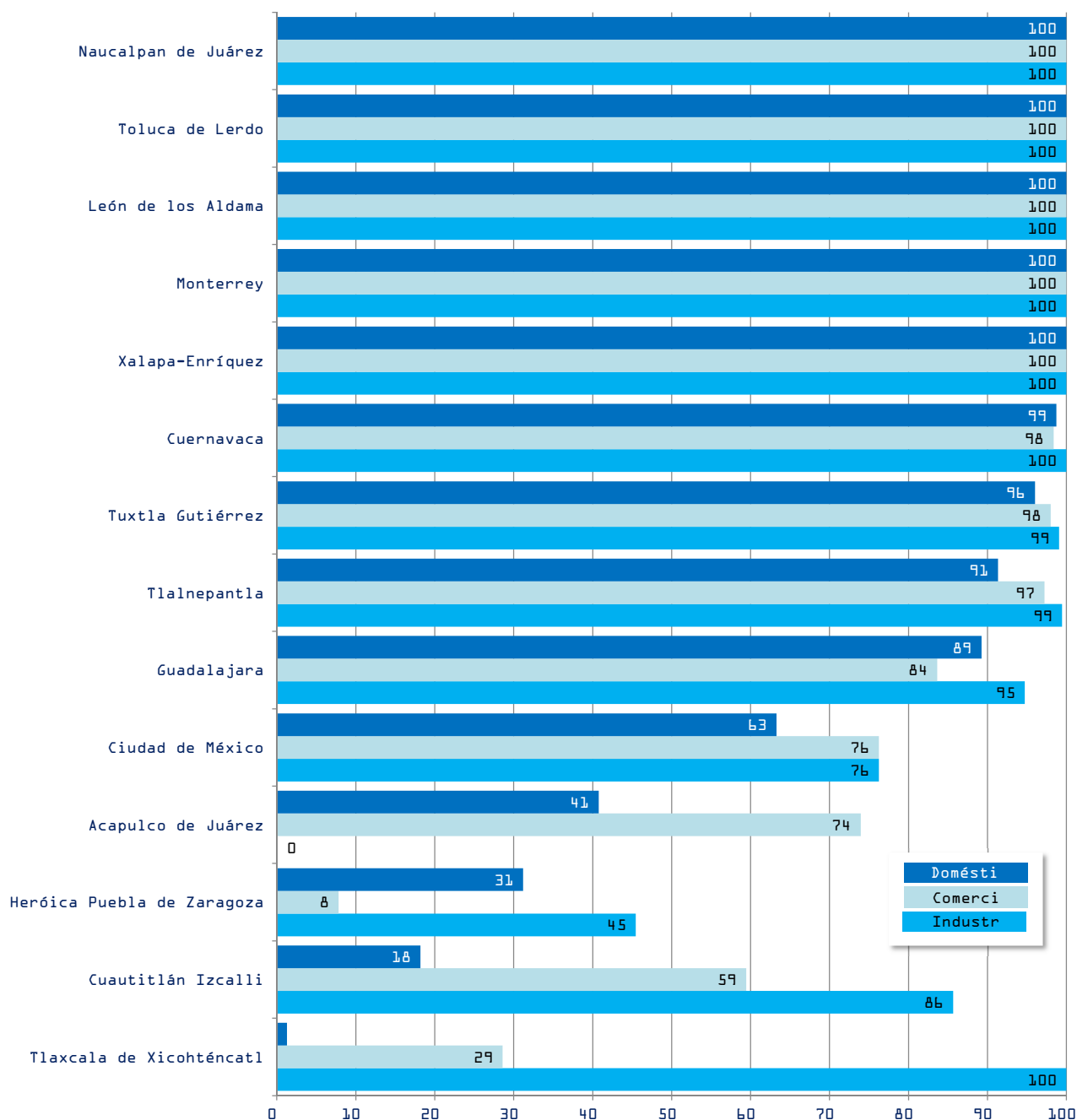
Gráfica 6.1. Dotación media (litros diarios por habitante)



Gráfica 6.2. Cobertura de macromedicación (porcentaje)



Gráfica 6.3. Cobertura de micromedicación instalada (porcentaje)



Gráfica 6.4. Número de empleados por cada mil tomas de agua potable

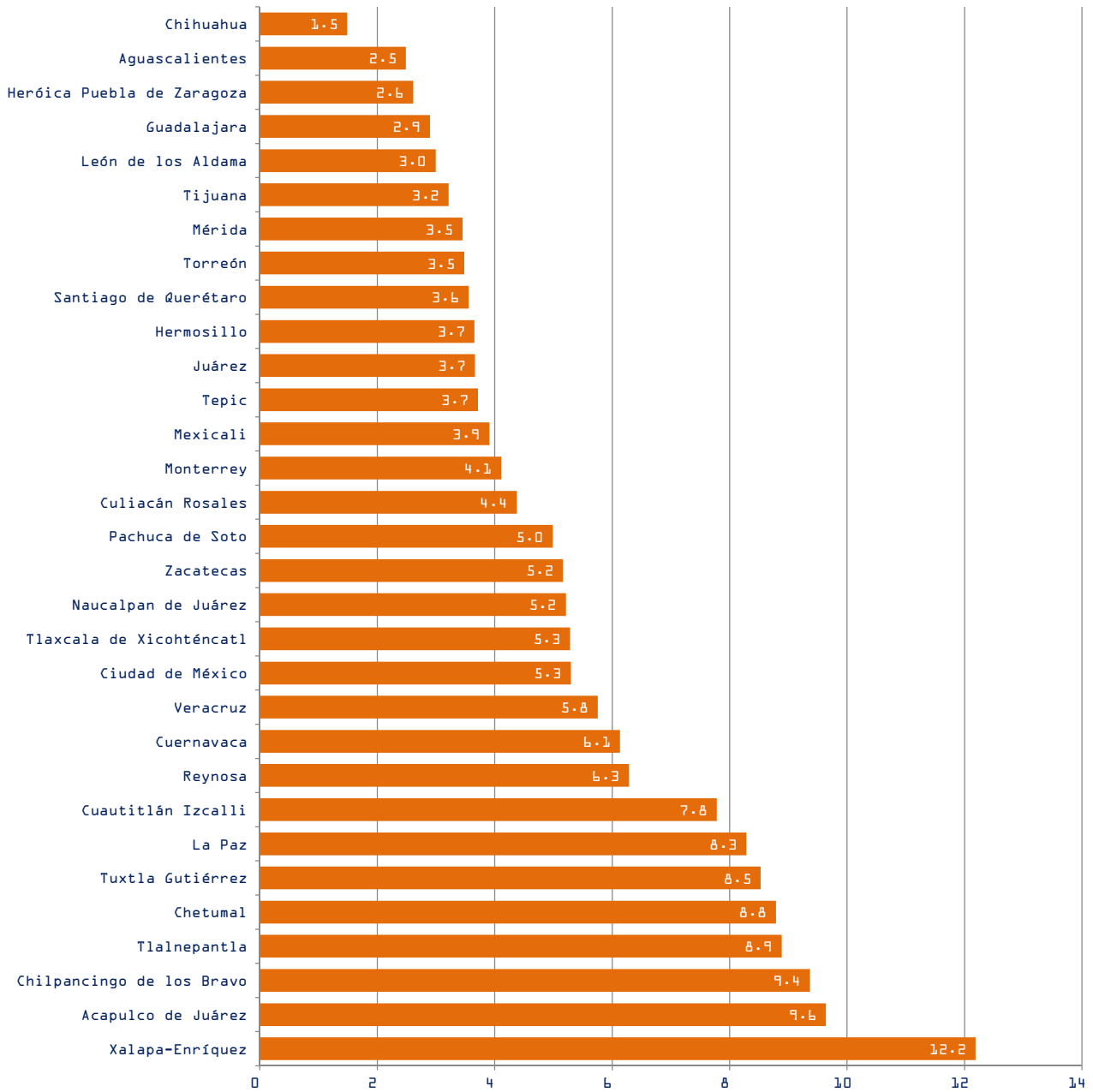
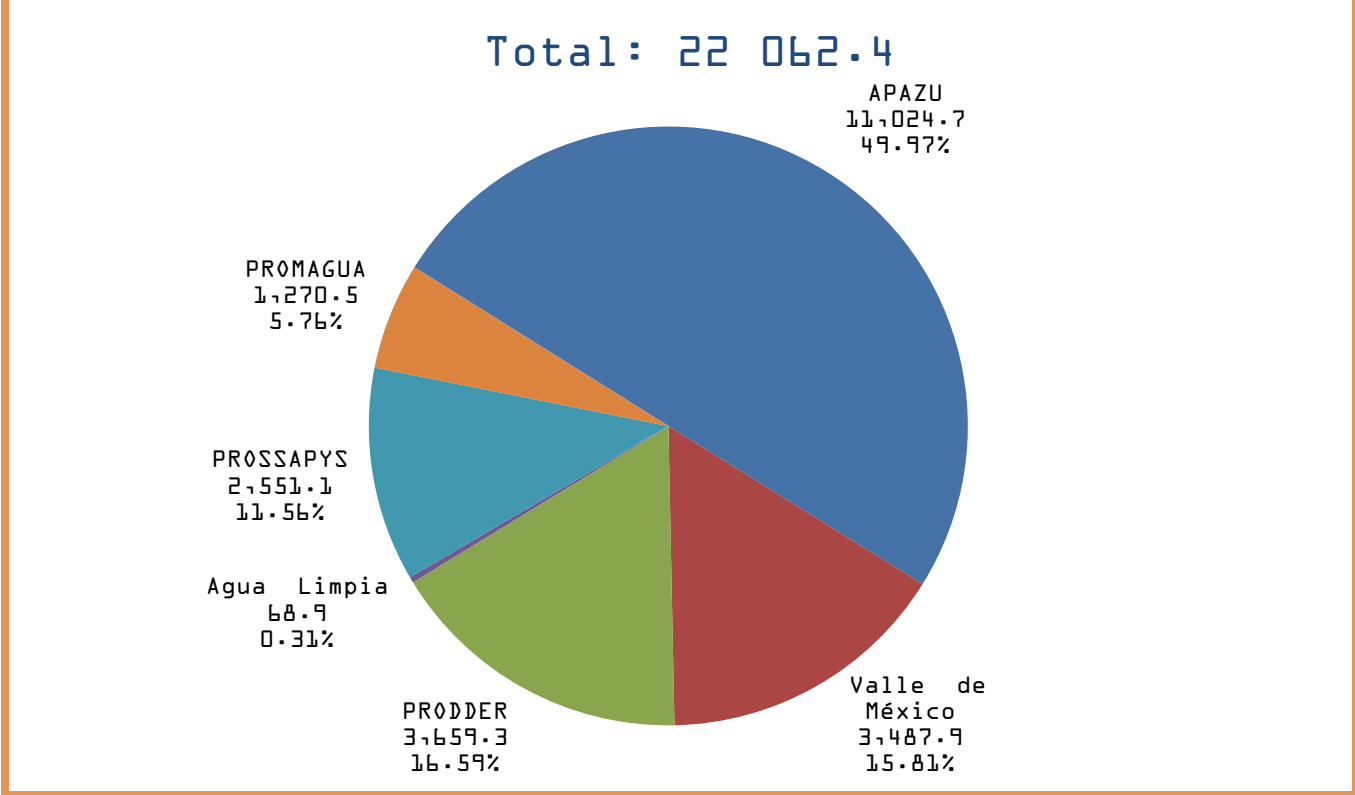


GRÁFICO 1.3. INVERSIONES DE LOS PROGRAMAS A CARGO DE LA
CONAGUA, 2010
(Millones de Pesos)



FUENTE: CONAGUA/SGAPDS/Gerencia de Estudios y Proyectos de Agua Potable y Redes de Alcantarillado.